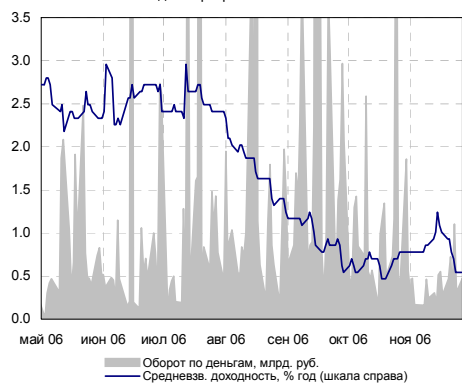
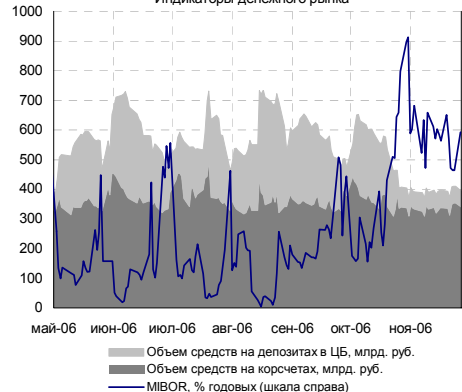


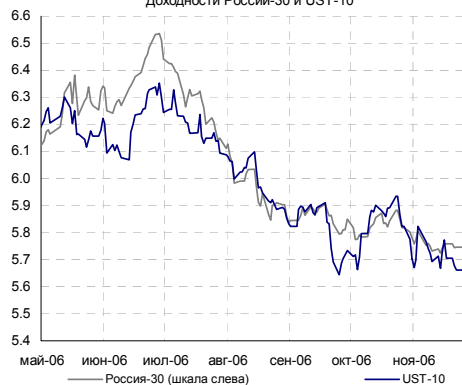
Индикаторы рынка ГКО-ОФЗ



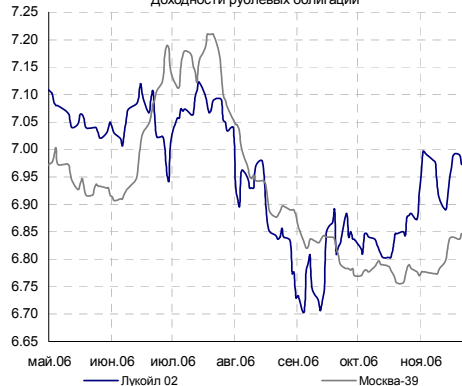
Индикаторы денежного рынка



Доходности России-30 и UST-10



Доходности рублевых облигаций



Индикатор	Значение	Изм-е	Изм-е, %	Выпуск	Close	Изм-е, %	YTM, %	Изм-е, б.п.
Нефть (Urals)	56.87	1.02	1.83	↑	UST 10	100.52	0.02	4.56
Золото	637.7	6.95	1.10	↑	РОССИЯ 30	112.44	0.17	5.72
EUR/USD	1.309	0.0149	1.15	↑	Газпром 34	126.66	0.06	6.52
RUB/USD	26.5560	-0.0562	-0.21	↓	Банк Москвы 09	104.40	0.10	6.27
FF Fut. ноя.07	4.75	-0.13		↓	ОФЗ 25057	104.00	0.50	6.14
FF Fut. Prob (4.75%), ноя.07	100.0%	26.0%		↑	ОФЗ 25058	100.90	0.00	5.76
EMBI+	402.20	0.23	0.06	↑	ОФЗ 46020	102.35	0.15	6.83
EMBI+, спрэд	194	0		↑	МГор44-об	109.70	0.15	6.78
EMBI+ Россия	445.53	0.73	0.16	↑	Мос.обл.6в	107.60	0.07	7.09
EMBI+ Россия, спрэд	115	0		↑	Мос.обл.5в	107.21	-0.14	6.89
MIBOR, %	5.96	0.78		↑	КОМИ 8в об	101.50	2.50	7.30
Счета и деп. в ЦБ, млрд. руб.	398	-11.5	-2.81	↓	РЖД-07обл	102.51	-0.04	7.15
MICEX RCBI	101.18	0.02	0.02	↑	НГК ИТЕРА	101.24	-0.03	8.65
MICEX объемы, млн.руб.	Биржа	РПС	Сумм.	РЕПО	Евросеть-2	99.10	0.00	11.51
Корпоративные	1173.5	8111.4	9285.0	11626.9	ТехИнвст-1	98.50	0.00	11.41
Муниципальные	339.5	1782.9	2122.4	6238.3	ГлМосСтр-2	101.05	-0.02	10.35
Государственные	2749.4	0.0	2749.4	0.0	ЮТК-03 об.	102.35	0.28	8.20

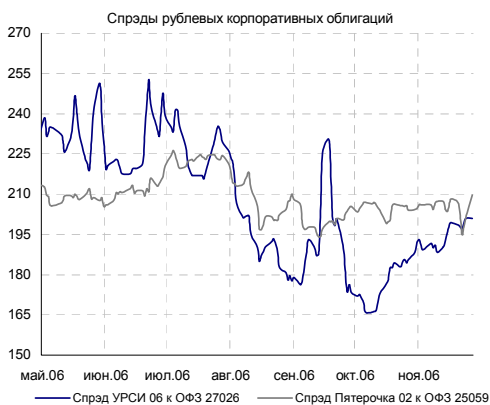
## Внутренний долговой рынок

Вчера внутренний долговой рынок вновь оказался под прессом нехватки рублевой ликвидности. Ставки на МБК в течение дня поднимались до 8 – 9%, суммарный объем сделок РЕПО коммерческих банков с ЦБ составил 56,8 млрд. руб. В то же время серьезного снижения котировок рублевых бумаг «единым фронтом» не произошло – поддержку рынку оказывает продолжающееся укрепление курса рубля к доллару на внутреннем долговом рынке в ответ на снижение американской валюты на FOREX. Единственным сегментом, продемонстрировавшим четко выраженную тенденцию к снижению, стал сектор госбумаг. Однако снижение котировок проходило на небольших объемах. В корпоративном и муниципальном секторах также наблюдалось небольшое преобладание понижательной тенденции, отдельные выпуски существенно просели в цене, однако в ряде бумаг спрос сохранялся.

В корпоративном секторе активно торговались бумаги РЖД. РЖД-05 с погашением в январе 2009 года потерял 0,23%, доходность выросла на 12 б.п. до 6,92% годовых. РЖД-07 с погашением в ноябре 2012 года прибавил 0,09%, доходность по цене закрытия составила 7,13% годовых (-2 б.п.).

По нашим оценкам капитализация корпоративного сектора вчера снизилась на 0,02%, муниципального – 0,04%. Снижение капитализации сектора госбумаг составило 0,03%. Капитализация 10 наиболее ликвидных бумаг корпоративного сектора снизилась на 0,13%, муниципального сектора – на 0,05%, сектора госбумаг – на 0,06%.

Сегодня напряжение на денежном рынке сохранится в связи с уплатой налога на прибыль. С утра ставки на МБК составляли 7 – 8 %. В то же время оптимизм, связанный с событиями на валютном рынке, ограничит снижение котировок рублевых бумаг.



Корпоративный сегмент

Лидеры оборотов

Биржа + РПС, млн. руб.	Изм-е, %	
КААД-2	642.03	0.00 ↑
ТАИФ-Фин01	455.62	-0.65 ↓
РЖД-05обл	362.82	-0.23 ↓
РЖД-07обл	327.43	0.09 ↑
САНОС-02об	318.27	-0.10 ↓
ГидроОГК-1	300.90	-0.03 ↓
ЦентрТел-4	257.29	0.00 ↑
АИЖК 7об	233.30	-0.10 ↓
ГАЗФин 01	229.25	-0.04 ↓
ГАЗПРОМ А6	216.30	-0.20 ↓

Лидеры роста/падения

Рост, %	Падение, %	
0.90	ОГО-агро-1	
0.60	ПромТр01об	
0.50	Собакадем3	
0.40	ВостСервФ1	
0.31	Лукойл2обл	
	Таттелеком	-1.49
	Арбат 01	-1.05
	НМЗ 1 обл.	-0.75
	Синергия-1	-0.70
	ТАИФ-Фин01	-0.65

## Новости эмитентов

► **Уралсиб выкупит 50% акций Копейки у основателей сети.** Вчера ряд СМИ сообщил о том, что группа Уралсиб выкупит у менеджеров сети за \$500 млн. По словам представителей финансовой группы, в ближайшее время Уралсиб намерен самостоятельно развивать бизнес розничной сети.

Копейка является третьей в России по обороту сетью розничной торговли в сегменте дискаунтеров. По нашим оценкам, оборот сети в текущем году составит около \$940 млн., EBITDA – \$75 млн. Чистый долг Копейки по данным отчетности по МСФО на конец 2005 года составлял около 106 млн.

До предполагаемой сделки 50% Копейки принадлежало группе Уралсиб, а другие 50% были распределены среди менеджеров - 30% владел президент компании Александр Самонов, по 10% – ее топ-менеджеры Сергей Ломакин и Артем Хачатрян.

Исходя из предложения Уралсиба, вся сеть была оценена в \$1 млрд. или около \$1,1 млрд., - с учетом долга. Таким образом, ожидаемый мультипликатор Стоимость бизнеса/EBITDA по итогам текущего года составит около 14,7, что выглядит вполне адекватным уровнем.

Мы полагаем, что в дальнейшем Уралсиб может провести IPO Копейки или продать стратегическому инвестору – ранее интерес к покупке сети проявляла Пятерочка.

Завершение сделки Копейки с Уралсибом, а также дальнейшие шаги группы по развитию бизнеса, на наш взгляд, должны привести к пересмотру кредитного качества компании. В настоящий момент Копейка имеет рейтинг “B-” только от S&P, что на две ступени ниже рейтинга Уралсиба. Мы рекомендуем обратить внимание на выпуск облигаций Копейка-02, торгующийся со спрэдом около 100 б.п. к кривой доходности облигаций Пятерочки (с рейтингом “BB-“), что является довольно широким значением.

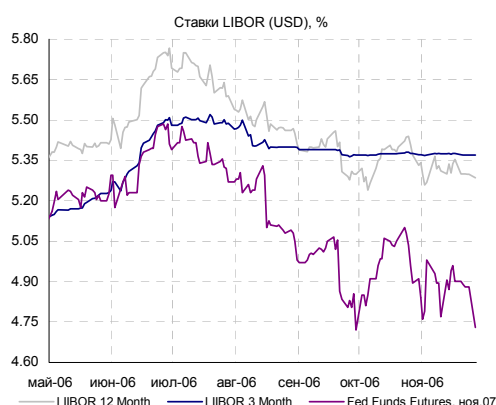
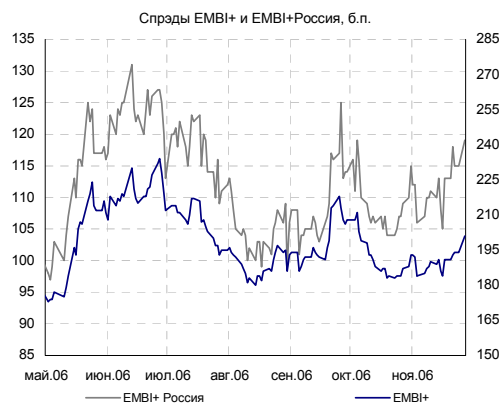
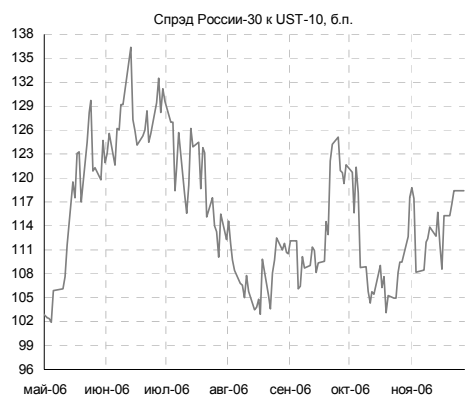
Эмитент	S&P	Moody's	Fitch
Торговый дом "Копейка"	B-		
УРАЛСИБ	B+	Ba3	B

Источники: REUTERS

## Экономика РФ

► **Денежная масса.** В октябре рост денежной массы был минимальным. По данным Центробанка РФ в октябре денежная масса (агрегат M2) практически не изменилась. Рост составил всего 0,2%, и по состоянию на 1 ноября денежная масса равнялась 7769,6 млрд. рублей. В то же время по сравнению с 1 ноября прошлого года денежная масса увеличилась на 46,2% (на 1 октября этот показатель составлял 46,6%). Объем наличных денег в экономике на 1 ноября равнялся 2402,2 млрд. рублей (+37,1% к уровню годовой давности).

Замедление темпов роста денежной массы в октябре может быть связано с сокращением сальдо счёта текущих операций, обусловленным снижением цен на нефть. По итогам года мы ожидаем рост M2 на уровне около 45%. В 2007 году рост M2 по нашим оценкам замедлится до 29%.



## Внешние долговые рынки

► Для внешнего долгового рынка понедельник стал последним относительно спокойным днем — начиная с сегодняшнего дня инвесторов захлестнет обилие данных по различным секторам экономики США. С утра котировки us-treasuries росли на ожиданиях слабых данных по экономике США.

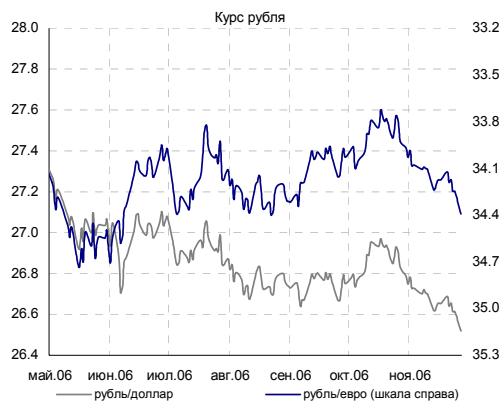
Сейчас кривая доходностей us-treasuries выглядит следующим образом. Доходности 2-летних облигаций составляют 4,73% годовых (-2 б.п. по сравнению с утренними уровнями понедельника), 5-летних — 4,53% (-3 б.п.). 10-летние us-treasuries торгуются на уровне 4,53% годовых по доходности (-3 б.п.), 30-летние — на уровне 4,61% годовых (-3 б.п.).

► Сегодня будут опубликованы данные по строительному рынку США, а также статистика по потребительскому сектору. Согласно консенсус-прогнозу экономистов, опрошенных REUTERS, заказы на товары длительного пользования в октябре снизились на 4,6% после роста на 8,3% в сентябре. Индекс потребительского доверия за ноябрь, рассчитываемый Conference Board, согласно ожиданиям может показать небольшой рост. Позднее вечером (20:30 мск) состоится выступление председателя ФРС Бена Бернанке, посвященное перспективам развития экономики США. В преддверии этого события эффект от публикуемой макростатистики может быть несколько сглажен.

## Emerging markets

► Индекс развивающихся стран EMBI+ упал на 0,34%, его спрэд расширился на 5 б.п. до 201 б.п. Индекс еврооблигаций EMBI+ Россия прибавил 0,02%, а спрэд индекса составил 119 б.п. (+2 б.п.). Еврооблигации «Россия-30» на текущий момент торгуются на уровне 112,5/112,625% от номинала со спрэдом к UST-10 в 118 б.п. Индикативные еврооблигации «Бразилия-40» к закрытию упали на 0,813% до 131,625% от номинала (bid). На данный момент облигации торгуются на уровне 131,563/132,000% от номинала со спрэдом к UST-30 в 162 б.п.

► **Эквадор.** По результатам подсчета бюллетеней из 86,05% избирательных урн лидирует кандидат от левых Рафаэль Корреа с 68,9% голосов избирателей против 31,1% голосов, набранных банановым магнатом Альваро Нобоа. Данная ситуация не является точным отражением общих настроений избирателей, так как в первую очередь подсчитываются голоса из наиболее маленьких провинций и только потом из больших городов. Однако окончательные результаты, ожидаемые 28 ноября 2006 года, как правило, соответствуют результатам экзит-полов. Индекс еврооблигаций EMBI+ Эквадор продолжил падение, в очередной раз возглавив список лидеров падения и потеряв 4,51%. Спрэд индекса увеличился на 68 б.п. и составил 604 б.п.



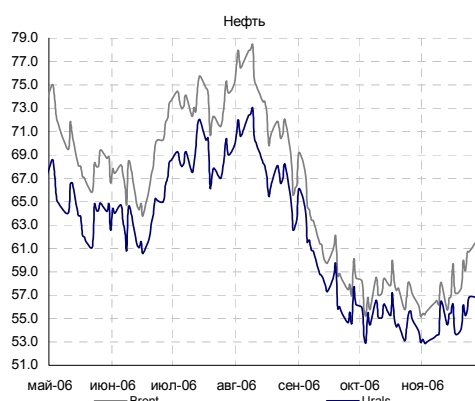
## КАЛЕНДАРЬ СОБЫТИЙ НА ДОЛГОВОМ РЫНКЕ

<b>СЕГОДНЯ</b>	Уплата налога на прибыль
06.12.06	Уплата налога на прибыль
07.12.06	Очередное заседание Банка Англии. Рассмотрение вопроса об изменении учетной ставки
07.12.06	Очередное заседание ЕЦБ. Рассмотрение вопроса об изменении учетной ставки
<b>12.12.06</b>	Очередное заседание комиссии FOMC. Рассмотрение вопроса об изменении учетной ставки
14.12.06	В Нигерии пройдет 143-я внеочередная встреча членов ОПЕК
15.12.06	Авансовая уплата ЕСН, страховых взносов
18.12.06	Очередное заседание Банка Японии. Рассмотрение вопроса об изменении учетной ставки
19.12.06	Очередное заседание Банка Японии. Рассмотрение вопроса об изменении учетной ставки
20.12.06	Уплата НДС
25.12.06	Уплата акцизов, налога на добычу полезных ископаемых
28.12.06	Уплата налога на прибыль



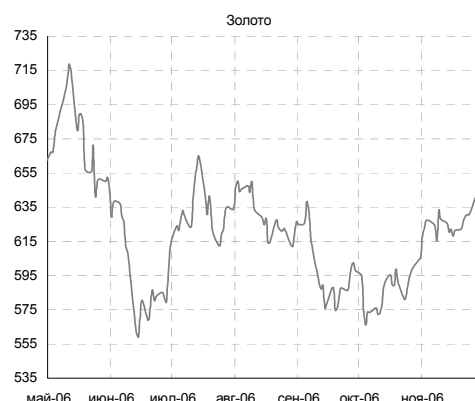
## КАЛЕНДАРЬ ПЕРВИЧНОГО РЫНКА

Дата	Эмитент, серия выпуска	Объем, млн.	Срок обращения
<b>СЕГОДНЯ</b>	ДКС ФЖС Башкирии, 01	500	3 года/ год
<b>СЕГОДНЯ</b>	Энергомаш-Финанс, 01	700	5 лет/ 1,5
<b>СЕГОДНЯ</b>	Гидромашсервис, 01	1000	3 года
29.11.06	Аладушкин Финанс, 02	1000	5 лет
29.11.06	Газпромбанк, 02	5000	7 лет
30.11.06	ЛБР-Интертрейд, 01	300	3 года/ 1,5
30.11.06	Северный Город, 03	600	4 года
05.12.06	ФСК ЕЭС, 05	5000	3 года
05.12.06	ЛСР-Инвест, 01	2000	3 года/ 2,0
06.12.06	КМБ-банк, 01	3400	5 лет/ 2 года
06.12.06	Сахатранснефтегаз, 01	1500	3 года/ 1.5 года



## СТАТИСТИКА США

Дата	Показатель	Посл. период	Ожидаемое значение	Прошрое значение	Фактическое значение
09.11.06	Торговый баланс (сальдо, млрд. долл. )	сен.06	-66.00	-69.00	-64.30
09.11.06	Экспортные цены	окт.06	-0.50%	-0.30%	-0.50%
13.11.06	Сальдо федерального бюджета, млрд. долл.	окт.06	-49.00	-47.30	-49.30
14.11.06	Инфляция в промышленном секторе (PPI)	окт.06	-0.70%	-1.30%	-1.60%
14.11.06	Инфляция - Core PPI (очищенная от влияния цен на продовольствие и энергетику)	окт.06	0.10%	0.60%	-0.90%
14.11.06	Розничные продажи (Retail sales), m-t-m	окт.06	-0.40%	-0.40%	-0.20%
14.11.06	Retail sales, исключая автомобили, m-t-m	окт.06	-0.30%	-0.50%	-0.40%
16.11.06	Счет движения капитала (Capital Net Flow), млрд. долл.	сен.06	75.0	114.40	65.10
16.11.06	Инфляция - Индекс потребительских цен (CPI)	окт.06	-0.30%	-0.50%	-0.50%
16.11.06	Инфляция, без учета цен на энергоносители и продовольствие (core CPI)	окт.06	0.20%	0.20%	0.10%
16.11.06	Индекс промышленного производства	окт.06	0.30%	-0.60%	0.20%
<b>СЕГОДНЯ</b>	Индекс потребительской уверенности (Consumer confidence index)	ноя.06	106.50	105.40	
29.11.06	Предварительная оценка ВВП (preliminary)	3 кв.06	1.80%	1.60%	
29.11.06	Прибыли корпораций (preiminary)	3 кв.06			
29.11.06	Статистика продаж новых домов тыс. ед.	окт.06	1 045	1 075	
30.11.06	Индекс потребительских расходов (PCE core)	окт.06		0.20%	
01.12.06	Индекс Деловой активности (Manufacturing ISM)	окт.06	52.00	51.20	

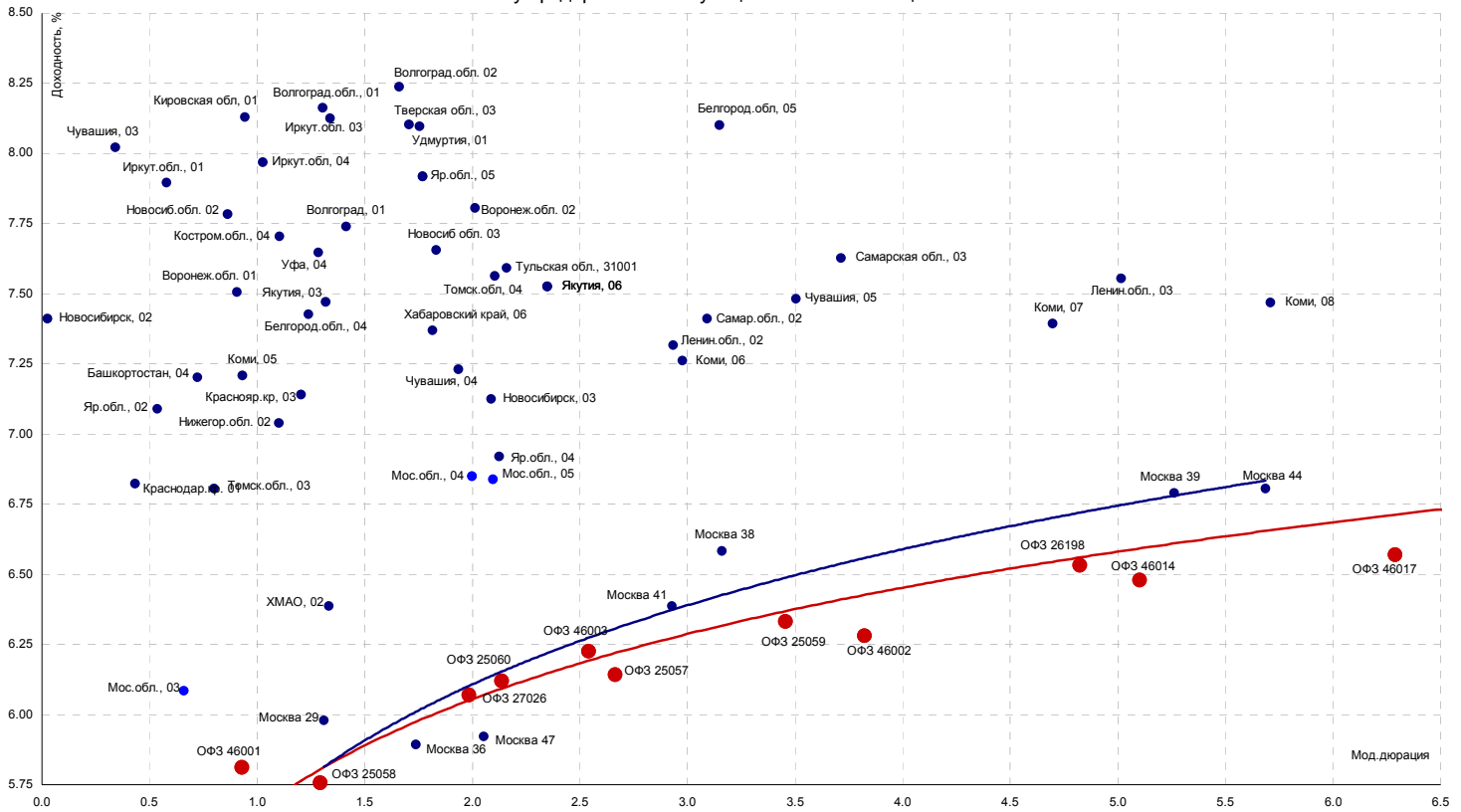


## Календарь платежей по облигациям

Дата выплаты	Эмитенты	Объем, млн. руб.	размер выплаты, млн. руб.	тип
28.11.2006	МаирИнвест, 02	1000	54.35	купон
28.11.2006	МаирИнвест, 02	1000	1000.00	оферта
28.11.2006	МГТС, 05	1500	62.08	купон
28.11.2006	Роствертол, 01	800	37.10	купон
28.11.2006	Югтранзит 02	1000	57.34	купон
28.11.2006	Югтранзит 02	1000	1000.00	оферта
29.11.2006	Техносила, 01	2000	99.73	купон
30.11.2006	МИА, 03	1500	35.15	купон
30.11.2006	НОВАТЭК, 01	1000	46.87	купон
30.11.2006	НОВАТЭК, 01	1000	1000.00	погашение
30.11.2006	СЗ Телеком, 03	3000	69.18	купон
30.11.2006	Новосибирская обл. 02	2000	66.32	купон
01.12.2006	АИЖК 01	1070	59.01	купон
01.12.2006	НКНХ 03	2000	19.95	купон
01.12.2006	Трансмашхолдинг, 01	1500	7.52	купон
01.12.2006	УдмуртНП, 01	1500	35.53	купон
01.12.2006	УдмуртНП, 01	1500	1500.00	оферта
01.12.2006	Тверская обл., 03	800	16.03	купон
02.12.2006	Абсолют банк, 02	1000	24.18	купон
02.12.2006	Тулачермет 02	1000	48.88	купон
05.12.2006	Белгранкорм	700	19.02	купон
05.12.2006	Белгранкорм	700	700.00	оферта
05.12.2006	Волгателеком 02	3000	122.66	купон
05.12.2006	Волгателеком 03	2300	97.48	купон
05.12.2006	Джей-Эф-Си, 02	1200	77.79	купон
05.12.2006	Джей-Эф-Си, 02	1200	1200.00	оферта
05.12.2006	Евросеть, 02	3000	153.33	купон
05.12.2006	Черкизово, 01	2000	88.26	купон
05.12.2006	Уфа, 04	500	25.00	купон
05.12.2006	Москва 29	5000	250.68	купон
06.12.2006	Белон-Финанс, 01	1500	68.06	купон
06.12.2006	ВКМ-Финанс, 01	1000	51.11	купон
06.12.2006	ВКМ-Финанс, 01	1000	1000.00	оферта
06.12.2006	Дальсвязь, 02	2000	88.26	купон
06.12.2006	Дальсвязь, 03	1500	64.32	купон
06.12.2006	Детский мир, 01	1150	49.28	купон
06.12.2006	Карелия, 34009	2000	83.77	купон
06.12.2006	МиГ-Финанс, 01	1000	52.36	купон
06.12.2006	Москоммерцбанк, 01	1000	48.67	купон
06.12.2006	Москоммерцбанк, 01	1000	1000.00	оферта
06.12.2006	РЖД, 02	4000	154.58	купон
06.12.2006	РЖД, 03	4000	166.14	купон
06.12.2006	Россельхозбанк 01	3000	56.10	купон
06.12.2006	Россельхозбанк 01	3000	3000.00	оферта
06.12.2006	Санвэй, 01	1000	58.14	купон
06.12.2006	Чувашия, 05	1000	39.14	купон
07.12.2006	Адамант, 01	500	32.66	купон
07.12.2006	Марта, 02	1000	58.91	купон
07.12.2006	МКБ, 02	1000	51.86	купон
07.12.2006	НГК ИТЕРА	2000	97.77	купон
07.12.2006	ОМК, 01	3000	137.62	купон
07.12.2006	Сибкадембанк, 03	3000	143.61	купон
07.12.2006	Новосибирск, 02	1500	45.37	купон
07.12.2006	Новосибирск, 02	1500	1500.00	погашение
12.12.2006	Нутринвестхолдинг, 01	1200	32.91	купон
12.12.2006	ЮТЭйр, 02	1000	25.93	купон
12.12.2006	Костромская обл., 04	800	23.93	купон

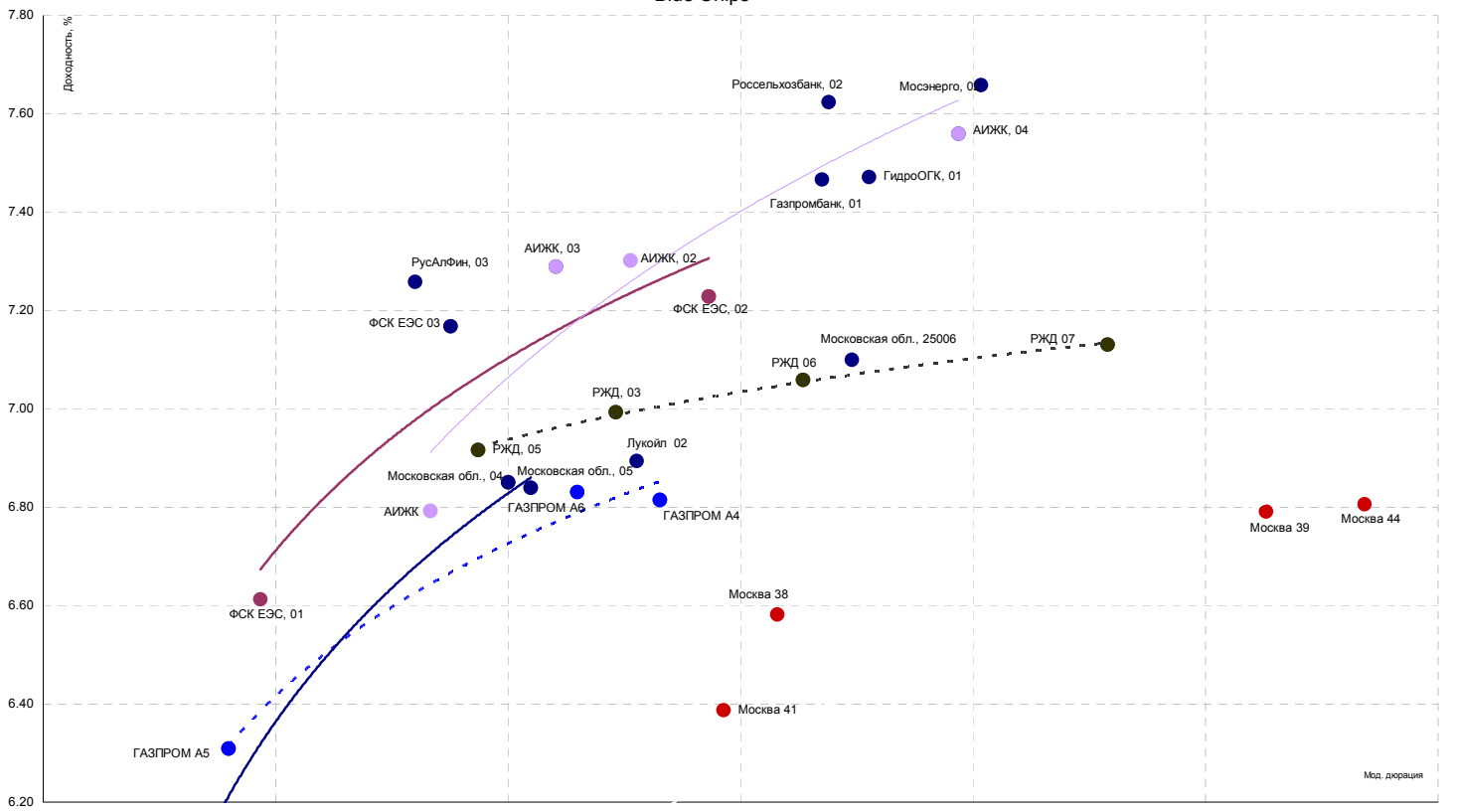
Источники: REUTERS, расчеты Банка Москвы

Субфедеральные и муниципальные облигации



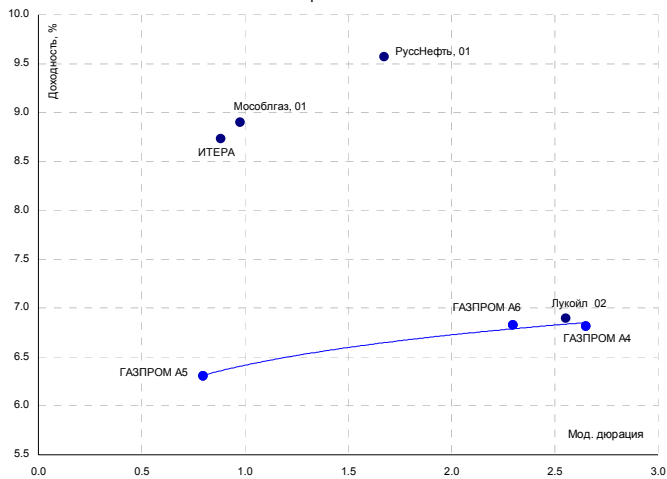
Источники: REUTERS, расчеты Банка Москвы

Blue Chips

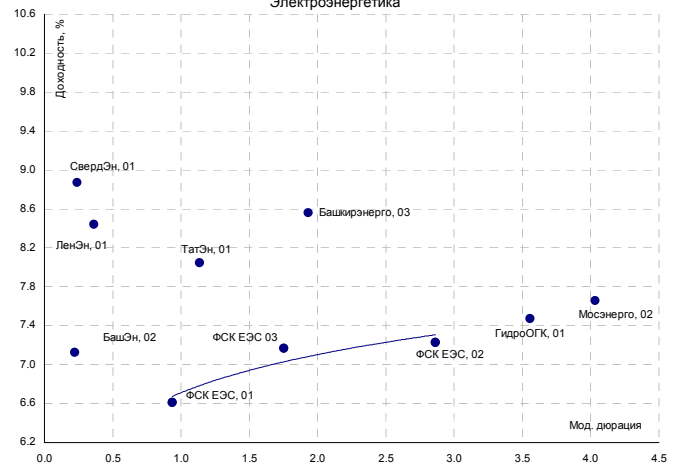


Источники: REUTERS, расчеты Банка Москвы

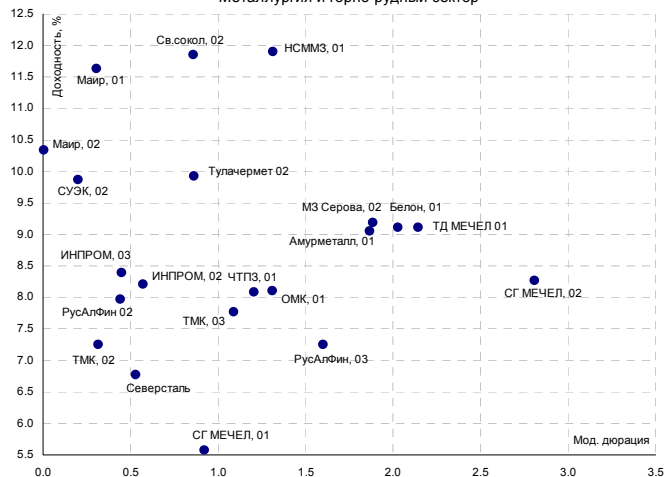
Нефть и газ



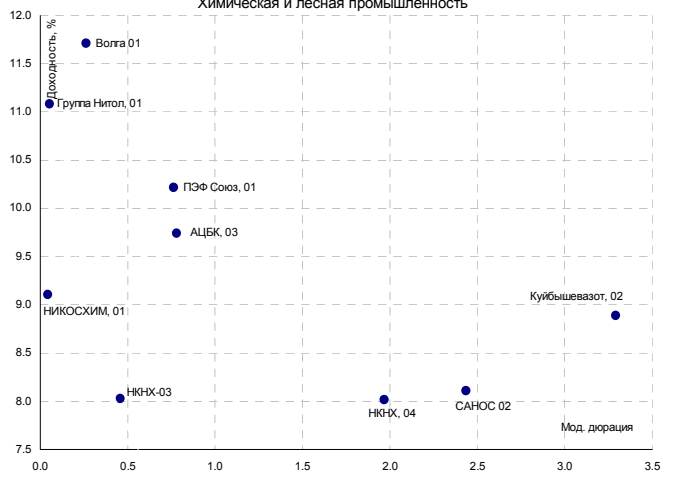
Электроэнергетика



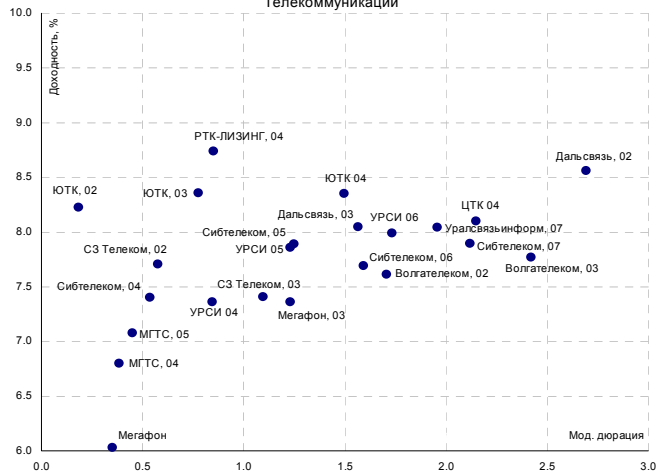
Металлургия и горно-рудный сектор



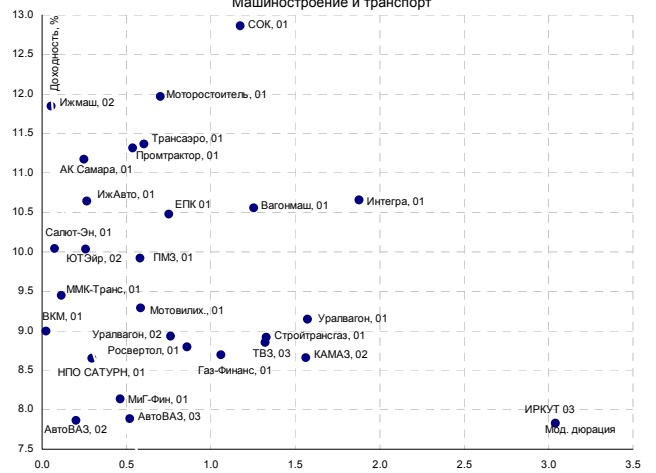
Химическая и лесная промышленность



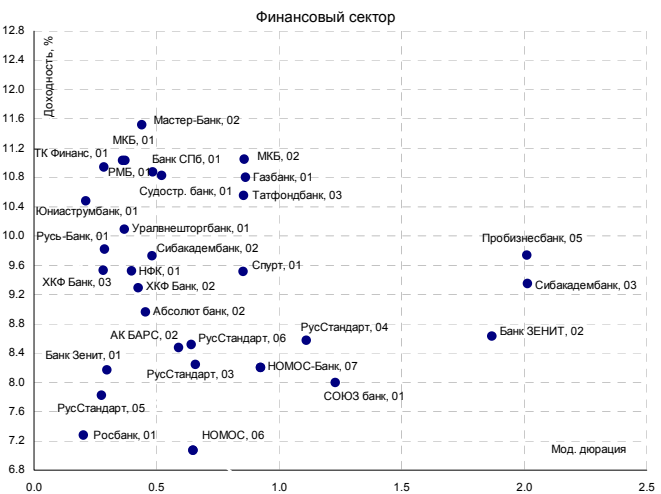
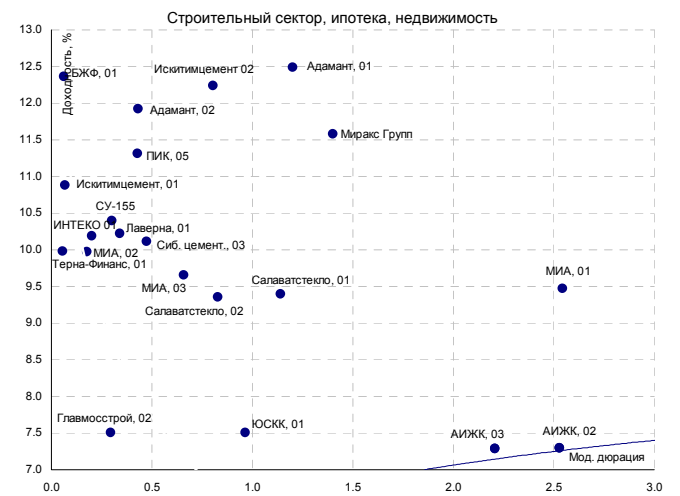
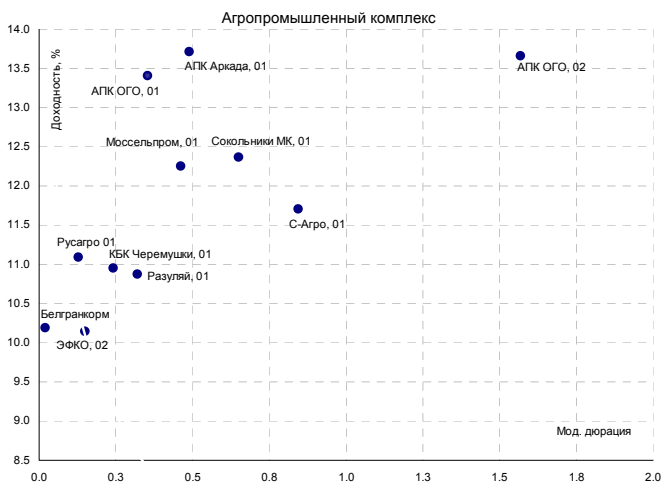
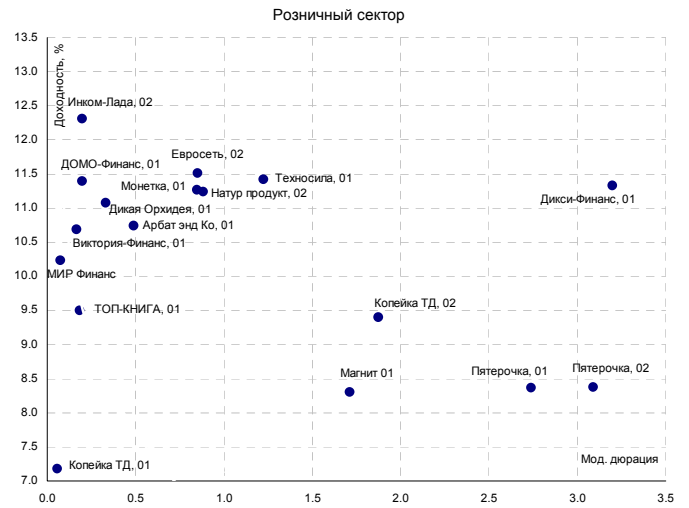
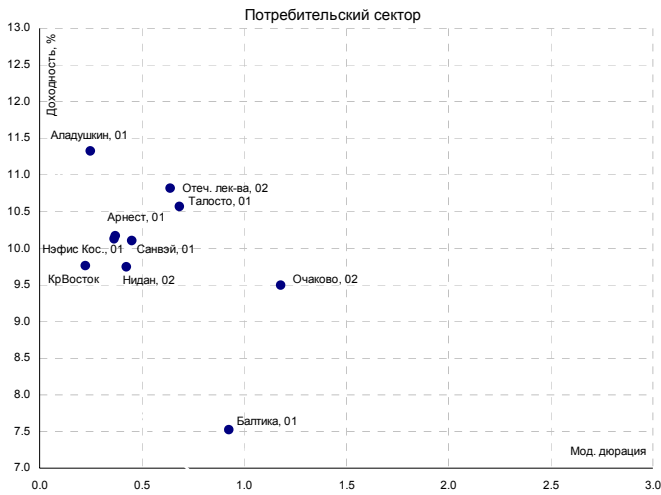
Телекоммуникации



Машиностроение и транспорт

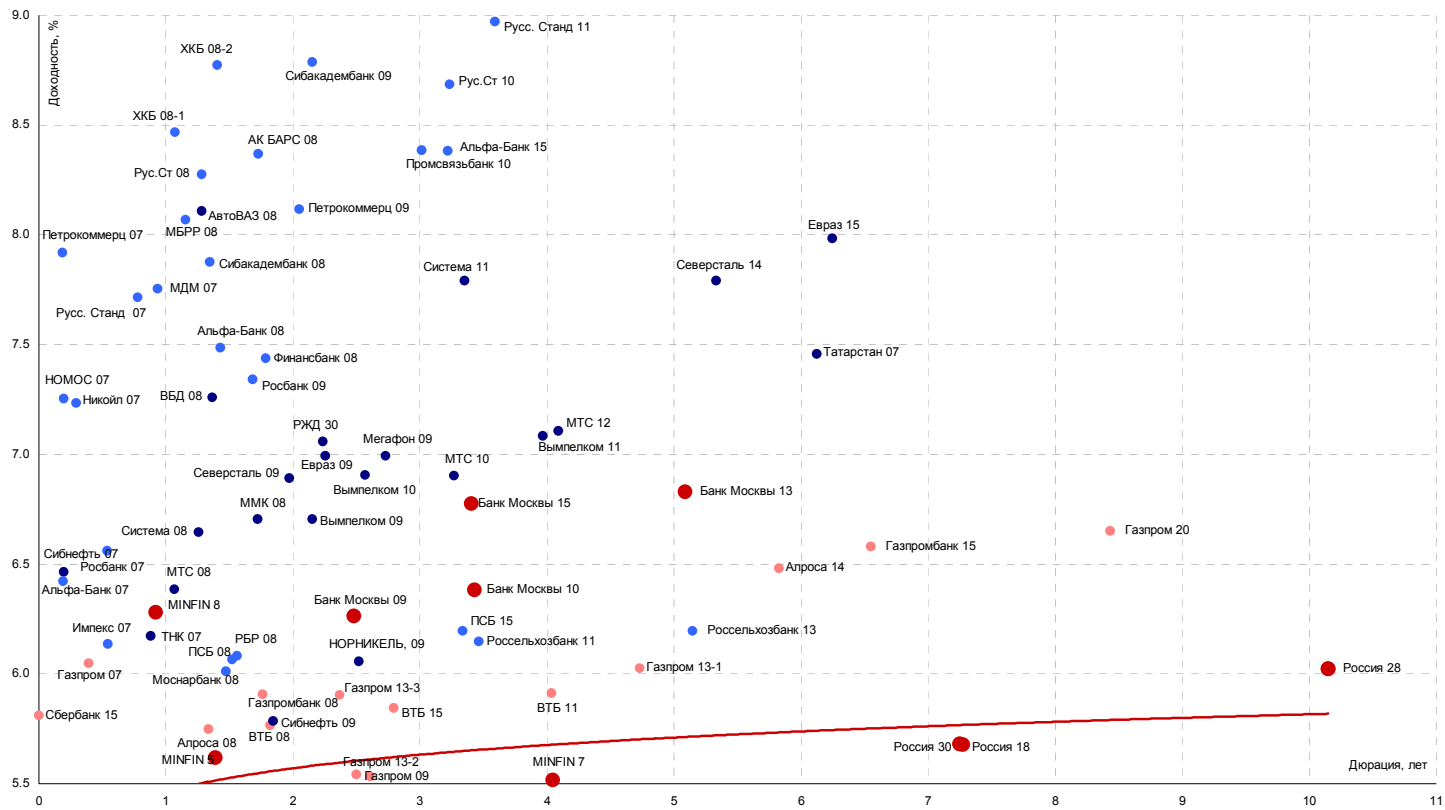


Источники: REUTERS, расчеты Банка Москвы



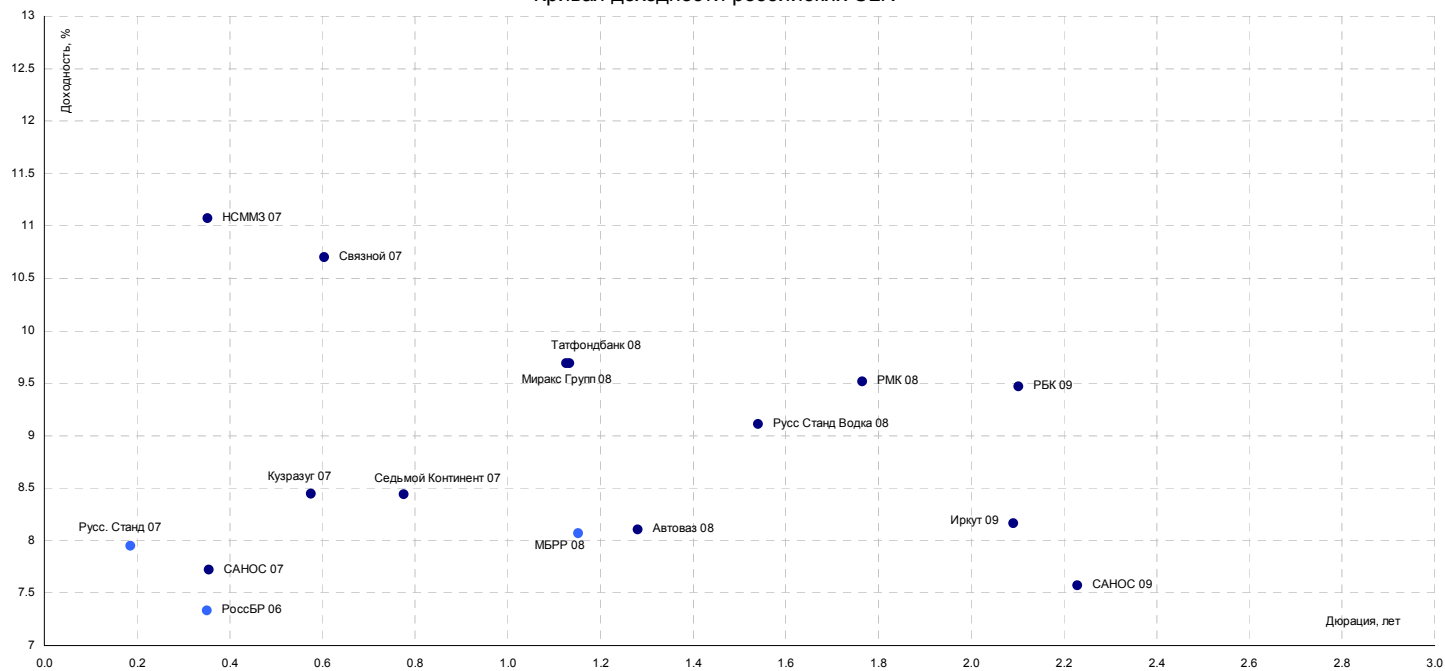
Источники: REUTERS, расчеты Банка Москвы

Кривая доходности российских еврооблигаций



Источники: REUTERS

Кривая доходности российских CLN



Источники: REUTERS

ЭМИТЕНТЫ	ОБЪЕМЫ		ПОГАШЕНИЕ/ ВЫКУП				ЦЕНА		ИЗМЕНЕНИЕ,%			ДОХОДНОСТЬ,%			ДЮРАЦИЯ		
	Оборот млн. руб.	Объем, млн. руб.	Купон,%	Погашение	Оферта	Индикат. цена	Покупка	Продажа	день	неделя	месяц	НКД	Текущая	К погаш.	К оферте	Дюр. лет.	Мод. дюр
<b>Итоги торгов государственными облигациями</b>																	
ОБР 02	0.0	-	-	23.06.2009	15.03.2007	98.50	98.45	98.56	0.08	0.12	0.11	-	-	0.59	5.22	0.30	0.28
ОБР 03	0.0	-	-	22.09.2009	15.12.2006	99.73	99.70	99.76	0.07	0.15	0.03	-	-	0.10	5.61	0.05	0.05
ОФЗ 25057	3.1	40817	7.40	20.01.2010	-	103.97	103.85	103.97	-0.03	0.05	-0.23	6.69	7.12	6.14	-	2.83	2.67
ОФЗ 25058	5.1	40655	6.30	30.04.2008	-	100.90	100.75	101.05	0.00	-0.10	-0.39	4.49	6.24	5.76	-	1.37	1.29
ОФЗ 25059	0.0	8985	6.10	19.01.2011	-	99.69	99.53	99.84	0.00	0.13	-0.07	5.52	6.12	6.33	-	3.68	3.46
ОФЗ 25060	0.0	14898	5.80	29.04.2009	-	99.58	99.37	99.80	0.00	-0.03	-0.07	4.13	5.82	6.12	-	2.27	2.14
ОФЗ 26198	0.0	42117	6.00	02.11.2012	-	97.44	97.44	97.85	-0.31	0.16	-0.31	3.78	6.16	6.53	-	5.14	4.82
ОФЗ 27019	0.0	8800	10.00	18.07.2007	-	103.99	0.00	103.99	0.00	-0.01	0.00	35.89	9.62	3.64	-	0.62	0.59
ОФЗ 27020	0.0	8800	10.00	08.08.2007	-	104.13	0.00	104.50	0.00	0.00	0.00	30.14	9.60	3.95	-	0.67	0.65
ОФЗ 27025	0.0	25806	7.00	13.06.2007	-	100.30	100.10	100.50	0.00	-0.01	-0.17	14.38	6.98	5.63	-	0.53	0.50
ОФЗ 27026	0.0	16000	7.50	11.03.2009	-	101.39	101.25	101.53	0.00	0.00	0.15	15.41	7.40	6.07	-	2.11	1.99
ОФЗ 46001	109.6	60000	10.00	10.09.2008	-	104.29	104.16	104.29	-0.01	-0.38	-0.76	20.55	9.59	5.81	-	0.98	0.93
ОФЗ 46002	0.0	62000	9.00	08.08.2012	-	110.07	109.66	110.48	0.00	0.18	-0.07	25.40	8.18	6.28	-	4.06	3.82
ОФЗ 46003	0.0	37298	10.00	14.07.2010	-	110.84	110.80	110.87	0.00	0.05	-0.14	35.89	9.02	6.23	-	2.70	2.54
ОФЗ 46005	0.0	27477	0.00	09.01.2019	-	42.59	41.96	47.95	0.00	0.00	0.00	0.00	0.00	7.80	-	11.36	10.54
ОФЗ 46014	23.2	58290	9.00	29.08.2018	-	109.20	109.05	109.40	0.00	0.18	-0.14	18.49	8.24	6.48	-	5.43	5.10
ОФЗ 46017	137.0	49967	8.50	03.08.2016	-	106.15	106.07	106.18	-0.09	0.33	-0.37	2.79	8.01	6.57	-	6.70	6.29
ОФЗ 46018	163.3	40936	9.50	24.11.2021	-	111.16	111.15	111.25	-0.04	0.19	-0.42	19.52	8.55	6.62	-	8.56	8.03
ОФЗ 46020	27.6	7913	6.90	06.02.2036	-	102.25	102.11	102.32	-0.10	0.71	-0.39	19.47	6.75	6.83	-	12.73	11.92
<b>Всего</b>	<b>278.0</b>	<b>501910</b>															

Источники: REUTERS, расчеты Банка Москвы

ЭМИТЕНТЫ	ОБЪЕМЫ		ПОГАШЕНИЕ/ ВЫКУП			ИНДИКАТ. ЦЕНА	ЦЕНА			ИЗМЕНЕНИЕ, %			ДОХОДНОСТЬ, %			ДЮРАЦИЯ	
	Оборот млн. руб.	Объем, млн. руб.	Купон, %	Погашение	Оферта		Покупка	Продажа	день	неделя	месяц	НКД	Текущая	К погаш.	К оферте	Дюр. лет.	Мод. дюр
<b>Итоги торгов муниципальными облигациями</b>																	
Волгоград, 01	0.00	400	9.70	17.07.2008	-	102.87	0.00	102.90	0.00	0.00	-0.15	10.36	9.43	7.74	-	1.52	1.41
Казань, 02	14.08	1000	10.00	11.04.2007	-	100.85	100.81	100.85	0.10	-0.15	-0.40	12.60	9.92	7.87	-	0.37	0.34
Красноярск, 05	0.00	1000	8.50	18.10.2008	-	100.55	101.11	0.00	0.00	-0.55	0.31	9.32	8.45	7.81	-	1.78	1.65
Новосибирск, 02	0.50	1500	12.00	07.12.2006	-	100.12	100.12	100.14	-0.08	0.00	-0.38	26.96	11.99	7.41	-	0.03	0.03
Новосибирск, 03	1.12	1000	13.00	14.07.2009	-	112.35	110.65	112.35	0.31	-0.31	-1.40	49.51	11.57	7.12	-	2.24	2.09
Томск, 01	0.00	300	12.00	22.11.2007	-	101.50	100.00	103.30	0.00	0.00	1.59	0.53	11.82	10.79	-	0.94	0.85
Уфа, 04	0.00	500	10.03	03.06.2008	-	103.55	0.00	0.00	0.00	0.05	-0.05	47.80	9.68	7.65	-	1.38	1.28
<b>Итоги торгов субфедеральными облигациями</b>																	
Башкортостан, 04	1.11	500	8.02	13.09.2007	-	100.70	98.00	0.00	-0.08	-0.12	0.20	16.26	7.96	7.20	-	0.78	0.72
Белгородская обл., 04	0.00	320	14.00	29.04.2008	-	108.43	107.35	109.50	0.00	0.00	-0.25	11.12	12.91	7.43	-	1.33	1.24
Белгородская обл, 31001	0.51	2000	8.38	10.11.2010	-	101.73	101.46	101.80	0.03	0.20	-1.27	2.76	8.24	8.10	-	3.40	3.15
Волгоградская обл., 01	0.00	600	11.99	11.06.2009	-	104.48	104.36	104.60	0.00	-0.12	-0.85	54.20	11.48	8.16	-	1.41	1.30
Волгоградская обл. 35001	1.30	700	12.00	17.06.2010	-	105.45	105.44	105.85	-0.28	0.06	-0.42	51.95	11.38	8.24	-	1.80	1.66
Воронежская обл. 01	1.16	600	13.00	15.12.2007	-	105.70	105.58	105.80	0.37	-0.32	-0.61	26.71	12.30	7.51	-	0.98	0.91
Воронежская обл. 02	0.00	500	13.00	18.06.2009	-	110.44	109.37	111.50	0.00	0.29	-1.35	58.41	11.77	7.81	-	2.17	2.01
Иркутская обл., 01	0.00	700	10.50	22.07.2007	-	101.45	101.30	101.60	0.00	0.10	-0.05	13.09	10.35	7.90	-	0.62	0.58
Иркутская обл. 31001	0.00	1500	9.50	17.12.2009	-	101.69	101.60	101.78	0.00	0.37	-0.20	15.35	9.34	8.13	-	1.45	1.34
Иркутская обл, 31002	0.00	900	8.00	23.10.2008	-	100.02	99.90	100.14	0.00	0.00	-0.25	5.79	8.00	7.97	-	1.11	1.03
Калужская обл., 01	0.00	300	10.00	24.12.2007	-	101.62	0.00	105.00	0.00	0.00	0.00	42.74	9.84	7.61	-	1.01	0.94
Карелия, 34009	0.00	2000	8.40	02.06.2010	-	99.90	99.50	100.30	-99.00	0.00	0.05	39.81	8.41	8.23	-	2.70	2.49
Кировская обл, 01	0.00	400	8.39	22.12.2008	-	100.50	100.41	100.59	0.00	-0.02	-0.40	15.17	8.35	8.13	-	1.02	0.94
Коми, 05	0.53	500	14.00	24.12.2007	-	106.20	106.16	106.30	-0.09	-0.01	-0.46	24.55	13.18	7.21	-	1.00	0.93
Коми, 06	0.58	700	13.50	14.10.2010	-	116.35	116.18	116.40	0.13	-0.60	0.15	16.27	11.60	7.26	-	3.19	2.98
Коми, 07	2.21	1000	10.00	22.11.2013	-	109.00	109.00	110.27	-1.13	0.00	-0.64	1.10	9.17	7.39	-	5.04	4.70
Коми, 08	23.15	1000	9.00	03.12.2015	-	100.50	99.90	100.50	-0.99	1.25	-0.55	20.47	8.96	7.47	-	6.14	5.71
Костромская обл., 04	1.31	800	12.00	11.03.2008	-	104.55	104.55	105.15	-0.43	0.86	-0.19	24.99	11.48	7.70	-	1.19	1.10
Красноярский кр, 34003	0.11	3000	7.00	01.10.2008	-	99.52	99.31	99.55	0.25	0.02	0.05	10.36	7.03	7.14	-	1.29	1.20
Краснодарский край, 01	0.00	1000	10.00	15.05.2007	-	101.42	101.23	101.60	0.00	0.00	-0.10	3.56	9.86	6.82	-	0.46	0.43
Ленинградская обл., 02	0.00	800	14.01	08.12.2010	-	123.53	121.81	125.24	0.00	-0.30	-0.16	63.33	11.34	7.32	-	3.15	2.93
Ленинградская обл. 03	0.00	1300	13.50	05.12.2014	-	128.43	127.90	128.95	0.00	-0.51	6.02	60.66	10.51	7.55	-	5.39	5.02
Московская обл., 03	0.00	1000	11.00	19.08.2007	-	103.49	103.22	103.75	0.00	0.13	-0.12	29.84	10.63	6.08	-	0.70	0.66
Московская обл., 05	6.62	12000	10.00	30.03.2010	-	107.30	107.25	107.30	0.08	-0.08	-0.23	11.30	9.32	6.84	-	2.24	2.10
Московская обл., 04	0.11	9600	11.00	21.04.2009	-	109.50	109.50	109.69	-0.18	-0.26	-0.23	10.25	10.05	6.85	-	2.14	2.00
Московская обл., 25006	3.23	12000	9.00	19.04.2011	-	107.53	107.46	107.60	-0.07	0.23	-0.29	8.38	8.37	7.10	-	3.73	3.48
Нижегородская обл. 02	75.93	2500	10.24	02.11.2008	-	103.60	103.55	103.67	-0.05	0.33	-0.20	7.01	9.88	7.04	-	1.18	1.10
Новосибирская обл. 02	0.00	2000	13.30	29.11.2007	-	105.50	0.00	0.00	0.00	-0.84	-1.31	32.07	12.61	7.78	-	0.93	0.86
Новосибирская обл. 03	46.70	2500	9.00	15.12.2009	-	101.50	101.36	101.55	0.00	0.50	0.10	17.01	8.87	7.66	-	1.97	1.83
Самарская обл., 02	0.00	2000	6.82	09.09.2010	-	98.70	0.00	100.16	-1.34	1.51	0.17	13.83	6.91	7.41	-	3.32	3.09
Самарская обл., 03	0.18	4500	7.60	11.08.2011	-	100.72	100.70	100.80	-99.00	0.10	-0.17	2.29	7.55	7.63	-	3.99	3.71
Тверская обл., 03	0.00	800	7.95	30.11.2008	-	100.15	0.00	0.00	0.00	0.01	-0.04	19.17	7.94	8.10	-	1.84	1.71
Томская обл., 03	0.00	600	10.00	13.10.2007	-	102.76	102.64	102.87	0.00	0.24	-0.30	12.33	9.73	6.81	-	0.85	0.80
Томская обл, 34026	0.00	900	8.00	09.11.2009	-	99.55	99.30	99.80	0.00	0.00	-0.11	3.95	8.04	7.56	-	2.26	2.10
Тульская обл., 31001	87.16	1500	8.50	28.06.2009	-	102.60	102.56	102.60	-99.00	-0.04	-0.18	13.74	8.28	7.59	-	2.32	2.16
Удмуртская респ, 01	0.00	1000	8.20	27.12.2008	-	100.48	100.26	100.70	0.00	0.04	-0.32	34.37	8.16	8.10	-	1.90	1.75
Хабаровский край, 06	8.07	1000	8.00	24.11.2009	-	100.80	100.73	100.90	-0.20	0.15	0.20	0.66	7.94	7.37	-	1.95	1.81
ХМАО, 02	0.00	5000	12.00	27.05.2008	-	108.05	105.00	0.00	0.00	0.00	-0.23	0.33	11.11	6.39	-	1.42	1.33
Чувашия, 03	17.07	500	9.50	13.04.2007	-	100.62	100.43	100.62	0.07	0.00	-0.28	12.23	9.44	8.02	-	0.37	0.34
Чувашия, 04	0.00	750	12.33	27.03.2009	-	111.03	110.00	112.05	0.00	0.46	-0.61	20.94	11.11	7.23	-	2.07	1.93
Чувашия, 05	0.00	1000	7.85	05.06.2011	-	101.90	0.00	0.00	-99.00	0.05	-0.09	37.21	7.70	7.48	-	3.77	3.50
Якутия, 03	0.00	800	12.00	17.06.2008	-	106.90	106.60	107.19	0.00	-1.49	0.40	22.68	11.23	7.47	-	1.42	1.32
Якутия, 05	0.07	2000	8.00	21.04.2007	-	101.00	100.41	101.00	0.57	0.43	-1.47	8.55	7.92	5.54	-	0.39	0.37
Якутия, 06	0.66	2000	10.00	13.05.2010	-	106.83	106.83	107.20	0.03	-0.47	-0.19	3.01	9.36	7.53	-	2.52	2.35
Якутия, 35001	10.39	2500	7.95	11.04.2013	-	101.65	101.61	101.65	0.00	0.30	-0.34	8.49	7.82	7.79	-	4.39	4.07
ЯНАО, 01	0.00	1800	10.00	03.08.2008	-	101.50	100.00	106.20	0.00	-0.14	-3.29	31.23	9.85	9.21	-	1.55	1.42
Ярославская обл., 02	21.59	1000	12.78	03.07.2007	-	103.40	103.31	104.40	-0.10	0.73	-0.05	19.26	12.36	7.09	-	0.57	0.54
Ярославская обл., 04	0.08	1000	10.50	26.05.2009	-	107.70	106.50	107.70	0.89	-0.42	0.28	0.86	9.75	6.92	-	2.27	2.13
Ярославская обл., 05	0.00	500	8.25	30.12.2008	-	99.78	99.61	99.95	0.00	0.20	-0.29	34.13	8.27	7.92	-	1.91	1.77
Москва 27	0.00	4000	15.00	20.12.2006	-		99.31	100.57		0.00	-0.30	27.95			-		
Москва 42	0.00	3000	10.00	13.08.2007	-	105.20	0.00	0.00	0.00	0.00	0.00	3.84	9.51	2.60	-	0.69	0.67
Москва 31	0.00	5000	10.00	20.05.2007	-	102.12	0.00	102.20	0.00	-0.24	-0.34	1.92	9.79	5.59	-	0.47	0.45
Москва 40	0.00	4000	10.00	26.10.2007	-	103.80	0.00	0.00	0.00	0.00	-1.94	18.08	9.63	5.33	-	0.78	0.74
Москва 43	0.00	5000	10.00	17.05.2008	-	108.00	0.00	0.00	0.00	0.00	2.12	2.74	9.26	4.43	-		

ЭМИТЕНТЫ	ОБЪЕМЫ		ПОГАШЕНИЕ/ ВЫКУП			ЦЕНА		ИЗМЕНЕНИЕ,%			ДОХОДНОСТЬ,%			ДЮРАЦИЯ			
	Оборот, млн. руб.	Объем, млрд. руб.	Купон,%	Погашение	Оферта	Индикат. цена	Покупка	Продажа	день	неделя	месяц	НКД	Текущая	К погаш.	К оферте	Дюр. лет.	Мод. дюр
<b>Нефть и газ</b>																	
ГАЗПРОМ А3	0.01	10000	8.11	18.01.2007	-	100.20	100.12	100.20	0.00	-0.02	-0.15	28.44	8.09	6.51	-	0.14	0.13
ГАЗПРОМ А4	25.92	5000	8.22	10.02.2010	-	104.30	104.25	104.32	0.10	0.20	-0.07	23.20	7.88	6.82	-	2.83	2.65
ГАЗПРОМ А5	0.00	5000	7.58	09.10.2007	-	101.13	100.90	101.35	0.00	-0.15	-0.39	9.97	7.50	6.31	-	0.85	0.80
ГАЗПРОМ А6	40.31	5000	6.95	06.08.2009	-	100.55	100.55	100.85	-0.20	0.30	-0.40	20.75	6.91	6.83	-	2.45	2.30
Лукойл 02	20.25	6000	7.25	17.11.2009	-	101.25	100.88	101.31	0.31	-0.06	-0.73	1.19	7.16	6.89	-	2.73	2.55
НГК ИТЕРА	5.73	2000	9.75	07.12.2007	-	101.15	101.12	101.20	-0.09	-0.06	-0.10	46.21	9.64	8.73	-	0.96	0.88
НОВАТЭК, 01	0.00	1000	9.40	30.11.2006	-	100.04	0.00	0.00	0.00	-0.04	-0.28	46.10	9.40	4.33	-	0.01	0.01
Мособлгаз, 01	0.00	1000	10.75	21.12.2008	-	102.15	101.95	102.35	0.00	-0.08	-0.05	46.53	10.52	8.90	-	1.06	0.98
РуссНефть, 01	0.00	7000	9.25	10.12.2010	12.12.2008	99.81	99.61	100.00	0.00	-0.15	-0.02	41.56	9.27	-	9.57	1.83	1.67
УдмуртНП, 01	0.00	1500	9.50	01.09.2008	01.12.2006	100.05	0.00	0.00	0.00	0.03	-0.06	22.64	9.50	-	4.83	0.01	0.01
<b>Электроэнергетика</b>																	
Башкирэнерго, 02	0.00	500	9.50	22.02.2007	-	100.52	0.00	100.58	0.00	0.00	-0.34	24.73	9.45	7.13	-	0.24	0.22
Башкирэнерго, 03	0.05	1500	8.30	09.03.2011	19.03.2009	100.00	0.00	100.10	0.10	0.05	0.02	12.96	8.30	-	8.56	2.10	1.93
ГидроОГК, 01	32.43	5000	8.10	29.06.2011	-	102.92	102.92	102.95	-0.03	0.05	-0.28	31.96	7.87	7.47	-	3.82	3.55
Ленэнерго, 01	14.70	3000	10.25	19.04.2007	-	100.65	100.48	100.76	-0.07	0.02	-0.10	10.95	10.18	8.44	-	0.39	0.36
Магнит, 01	0.50	1500	9.85	18.12.2008	21.12.2006	100.65	100.50	100.80	-0.15	0.30	-0.05	42.64	9.79	-	-0.03	0.07	0.07
Мосэнерго, 02	4.23	5000	7.65	18.02.2016	23.02.2012	100.55	100.51	100.60	-0.10	-0.04	-0.21	18.44	7.61	-	7.66	4.34	4.03
РКС, 01	0.00	1500	9.70	15.04.2009	17.10.2007	101.00	100.90	101.10	0.00	-0.05	0.00	10.63	9.60	-	8.67	0.86	0.80
Свердловэнерго, 01	0.00	500	11.50	01.03.2007	-	100.60	0.00	100.60	0.00	0.00	-0.03	27.73	11.43	8.87	8.87	0.26	0.24
Татэнерго, 01	16.03	1500	9.65	13.03.2008	-	102.10	101.00	102.50	-0.29	-0.05	-0.02	19.56	9.45	8.05	-	1.23	1.14
ФСК ЕЭС 03	11.01	7000	7.10	12.12.2008	-	100.10	100.05	100.15	-0.10	0.14	0.10	31.90	7.09	7.17	-	1.88	1.75
ФСК ЕЭС, 01	0.00	5000	8.80	18.12.2007	-	102.30	102.10	102.50	0.00	0.00	-0.44	38.58	8.60	6.61	-	1.00	0.93
ФСК ЕЭС, 02	0.00	7000	8.25	22.06.2010	-	103.56	103.51	103.60	0.00	0.29	-0.29	34.58	7.97	7.23	-	3.07	2.86
<b>Связь</b>																	
Волгателеком 03	0.00	2300	8.50	30.11.2010	-	102.30	0.00	0.00	0.00	0.20	0.29	40.52	8.31	7.77	-	2.61	2.42
Волгателеком 02	0.00	3000	8.20	30.11.2010	04.12.2008	101.30	0.00	0.00	0.00	-0.03	-0.04	39.09	8.09	-	7.62	1.83	1.70
Дальсвязь, 02	0.00	2000	8.85	30.05.2012	02.06.2010	101.35	100.00	102.70	0.00	0.13	0.36	41.95	8.73	-	8.56	2.92	2.69
Дальсвязь, 03	0.00	1500	8.60	03.06.2009	-	101.20	101.04	101.35	0.00	0.06	-0.05	40.76	8.50	8.05	-	1.69	1.56
МГТС, 04	0.20	1000	7.10	22.04.2009	25.04.2007	100.10	100.10	100.57	-0.47	0.45	0.77	6.42	7.09	-	6.80	0.41	0.38
МГТС, 05	0.00	1500	8.30	25.05.2010	29.05.2007	100.65	0.00	0.00	0.00	0.00	0.05	41.16	8.25	-	7.08	0.48	0.45
Мегафон	0.00	1500	9.28	11.04.2007	-	101.15	100.00	0.00	0.00	0.00	-0.39	11.95	9.17	6.03	-	0.37	0.35
Мегафон, 03	0.00	3000	9.25	15.04.2008	-	102.60	0.00	0.00	0.00	0.10	0.05	10.39	9.02	7.36	-	1.32	1.23
РТК-ЛИЗИНГ, 04	0.28	2250	8.80	08.04.2008	-	100.20	100.00	100.20	0.00	0.05	-0.10	6.36	8.78	8.74	-	0.92	0.85
Сибирьтелеком, 04	0.01	2000	12.50	05.07.2007	-	103.01	103.01	103.14	-0.04	0.00	-0.27	49.32	12.13	7.41	-	0.57	0.53
Сибирьтелеком, 05	0.36	3000	9.20	25.04.2008	-	101.90	101.90	102.10	-0.29	0.13	0.24	7.81	9.03	7.89	-	1.35	1.25
Сибирьтелеком, 06	0.00	2000	7.85	16.09.2010	23.09.2008	100.39	0.00	100.39	0.00	0.05	0.45	14.41	7.82	-	7.70	1.71	1.59
Сибирьтелеком, 07	0.00	2000	8.65	20.05.2009	-	102.01	0.00	102.05	0.00	0.38	0.17	1.18	8.48	7.90	-	2.28	2.12
СЗ Телеком, 02	0.00	1500	7.50	03.10.2007	-	100.00	0.00	0.00	0.00	-0.10	0.56	7.77	7.50	7.71	-	0.62	0.57
СЗ Телеком, 03	0.00	3000	9.25	24.02.2011	28.02.2008	102.42	0.00	0.00	0.00	0.00	0.64	22.30	9.03	-	7.41	1.17	1.09
СМАРТС, 02	0.00	500	14.00	26.06.2007	26.12.2006	99.75	99.50	99.99	0.00	-0.39	0.49	59.07	14.04	-	16.29	0.08	0.07
СМАРТС, 03	3.97	1000	14.10	29.09.2009	02.10.2007	99.20	99.20	99.50	-0.20	0.00	0.20	21.25	14.21	-	15.64	0.81	0.70
Таттелеком, 03	16.35	600	11.75	06.05.2007	-	100.21	100.20	101.75	-1.47	-0.44	-0.46	6.76	11.73	11.72	-	0.43	0.39
УРСИ 04	0.00	3000	9.99	01.11.2007	-	102.43	102.20	102.65	0.00	-0.08	-0.18	6.84	9.75	7.36	-	0.91	0.84
УРСИ 05	0.00	2000	9.19	17.04.2008	-	101.90	101.80	102.00	0.00	-1.07	-0.24	9.82	9.02	7.86	-	1.33	1.23
УРСИ 06	0.50	2000	8.20	17.11.2011	20.11.2008	100.65	100.55	100.65	0.15	-0.10	-0.22	0.90	8.15	-	7.99	1.87	1.73
УРСИ, 07	4.04	3000	8.40	13.03.2012	17.03.2009	101.04	101.04	101.14	-0.24	0.15	-0.43	15.88	8.31	-	8.04	2.11	1.96
Центртелеком 04	73.83	5623	13.80	21.08.2009	-	114.11	114.11	114.35	0.00	0.18	-0.01	37.81	12.09	8.10	-	2.32	2.15
Центр. Телеграф, 03	0.00	700	9.75	01.04.2009	-	100.00	0.00	0.00	0.00	-0.99	0.00	14.42	9.75	10.11	-	2.10	1.90
ЮТК, 02	2.41	1500	10.50	07.02.2007	-	100.39	100.39	100.48	-0.03	-0.04	-0.30	31.64	10.46	8.23	-	0.20	0.18
ЮТК, 03	5.11	3500	10.90	10.10.2009	-	100.39	102.11	102.20	-0.15	0.20	0.08	14.93	10.67	-	8.36	0.84	0.78
ЮТК 04	11.34	5000	10.50	09.12.2009	-	103.11	103.00	103.11	-0.04	0.29	0.68	21.58	10.18	8.36	-	1.62	1.50
<b>Металлургия</b>																	
Амурметалл, 01	11.20	1500	9.80	26.02.2009	-	101.85	101.62	101.89	0.20	0.15	0.11	23.63	9.62	9.06	-	2.03	1.86
ИНПРОМ, 02	42.76	1000	10.70	15.07.2010	19.07.2007	101.60	101.21	101.60	0.00	-0.08	0.35	38.11	10.53	-	8.22	0.62	0.57
ИНПРОМ, 03	2.63	1300	10.70	18.05.2011	23.05.2007	101.07	101.02	101.07	0.02	0.05	0.78	1.47	10.59	-	8.39	0.49	0.45
МаирИнвест, 01	0.00	500	12.30	03.04.2007	-	100.38	100.25	100.50	0.00	0.00	0.20	18.53	12.25	11.63	-	0.34	0.31
МаирИнвест, 02	8.62	1000	10.90	16.12.2008	28.11.2006	100.00	100.00	100.21	-0.10	-0.20	0.08	54.05	10.90	-	10.34	0.00	0.00
Макси-Групп, 01	0.00	3000	11.25	12.03.2009	13.09.2007	97.31	97.12	97.49	0.00	-0.42	-0.40	22.81	11.56	-	15.46	0.77	0.66
МЗ им. Серова, 02	0.00	2000	8.75	27.02.2009	-	99.49	0.00	99.49	0.00	-0.11	-0.12	20.86	8.79	9.20	-	2.05	1.88
НМЗ им. Кузьмина, 01	0.00	1200	11.00	14.02.2010	16.08.2007	99.10	99.10	99.85	-0.75	-0.14	-0.03	31.04	11.10	-	12.66	0.69	0.61
НСММЗ, 01	0.00	1000	1.00	19.05.2008	-	86.02	0.00	100.00	0.00	0.00	0.00	0.19	1.16	11.91	-	1.47	1.31
ОМК, 01	0.00	3000	9.20	12.06.2008	-	101.78	101.51	102.05	0.00	1.14	0.05	43.35	9.04	8.10	-	1.41	1.31
Русал Фин 02	0.00	5000	8.00	20.05.2007	-	100.01	0.00	100.80	0.00	-0.51	0.10	1.53					

ЭМИТЕНТЫ	ОБЪЕМЫ		ПОГАШЕНИЕ/ ВЫКУП				ЦЕНА		ИЗМЕНЕНИЕ,%			ДОХОДНОСТЬ,%			ДЮРАЦИЯ		
	Оборот, млн. руб.	Объем, млрд. руб.	Купон,%	Погашение	Оферта	Индикат. цена	Покупка	Продажа	день	неделя	месяц	НКД	Текущая	К погаш.	К оферте	Дюр. лет.	Мод. дюр
<b>Машиностроение</b>																	
Автоваз, 02	0.00	3000	9.20	13.08.2008	14.02.2007	100.24	100.20	100.28	0.00	0.00	-0.24	25.96	9.18	-	7.87	0.22	0.20
Автоваз, 03	0.00	5000	7.80	22.06.2010	26.06.2007	100.03	99.95	100.10	0.00	-0.13	-0.30	32.70	7.80	-	7.89	0.56	0.52
Вагонмаш, 01	0.55	300	13.50	19.06.2008	-	104.50	101.95	105.00	-0.48	0.00	0.05	58.44	12.92	10.56	-	1.39	1.25
ВКМ-Финанс, 01	3.22	1000	10.25	04.06.2008	06.12.2006	100.02	0.00	100.02	-0.02	0.02	0.00	48.58	10.25	-	9.00	0.02	0.02
Волгабурмаш 01	0.99	600	11.00	08.10.2008	-	99.85	99.61	99.90	-0.05	-0.10	-0.10	14.16	11.02	-	-	1.73	1.65
Газ-Финанс, 01	4.05	2000	8.49	08.02.2011	12.02.2008	99.95	99.91	99.95	-0.04	-0.01	-0.15	24.19	8.49	-	8.70	1.15	1.06
ГТ-ТЭЦ Энерго 03	1.00	1500	12.04	18.04.2008	-	100.05	99.81	100.13	0.05	-0.05	-0.27	12.53	12.03	-	-	1.33	1.29
ЕПК 01	0.00	1000	9.35	02.10.2008	04.10.2007	99.29	98.92	99.65	0.00	-0.10	0.50	13.58	9.42	-	10.48	0.83	0.75
ИжАвто, 01	1.10	1200	10.70	14.03.2007	-	99.95	99.87	99.95	0.14	0.06	0.15	21.99	10.71	10.64	-	0.29	0.27
Ижмаш, 02	0.02	1000	13.55	17.06.2008	19.12.2006	100.06	99.90	100.06	-0.04	-0.02	-0.25	59.40	13.54	-	11.84	0.06	0.05
Интегра Финанс, 01	5.01	2000	10.50	20.03.2009	-	100.20	0.00	0.00	-0.15	-0.45	-0.15	18.99	10.48	10.66	-	2.08	1.88
ИРКУТ 03	1.04	3250	8.74	16.09.2010	-	103.41	103.41	103.80	0.01	0.10	0.49	16.04	8.45	7.83	-	3.28	3.04
КАМАЗ-Финанс, 02	15.99	3000	8.45	17.09.2010	19.09.2008	99.93	99.78	100.04	-0.22	0.00	0.07	15.28	8.46	-	8.66	1.70	1.56
Криогенмаш, 02	0.00	500	9.75	08.07.2008	-	99.62	0.00	99.99	0.00	0.00	0.02	37.13	9.79	-	-	1.50	1.44
МиГ-Финанс, 01	0.00	1000	10.50	03.06.2009	06.06.2007	101.27	0.00	101.30	0.00	0.22	-0.44	49.77	10.37	-	8.13	0.50	0.46
Мотовилих. заводы, 01	15.08	1500	10.00	22.01.2009	26.07.2007	100.55	100.10	100.74	-0.05	-0.10	-0.28	33.70	9.95	-	9.29	0.64	0.58
Моторостроитель, 01	0.00	800	12.00	19.03.2009	20.09.2007	100.24	100.08	100.40	0.00	0.00	-0.15	22.03	11.97	-	11.97	0.79	0.70
ПМЗ, 01	0.50	750	9.90	21.07.2009	24.07.2007	100.20	100.00	100.24	0.20	0.00	-0.26	9.22	9.88	-	9.92	0.64	0.58
Промтрактор, 01	0.60	1500	9.75	03.07.2008	12.07.2007	99.12	99.11	99.60	0.61	-0.65	-0.06	38.20	9.84	-	11.32	0.60	0.54
Росвертол, 01	0.00	800	9.30	26.05.2009	27.11.2007	100.65	0.00	0.00	0.00	0.00	0.12	46.12	9.24	-	8.79	0.94	0.86
Салют-Энергия, 01	0.00	3000	10.15	25.12.2007	26.12.2006	99.98	99.95	100.00	0.00	-0.05	-0.19	42.55	10.15	-	10.04	0.08	0.07
НПО САТУРН, 01	5.31	1500	9.00	23.03.2008	24.03.2007	100.07	100.05	100.12	0.15	-0.15	-0.13	16.27	8.99	-	8.65	0.32	0.30
Северсталь-авто, 01	0.00	1500	11.25	21.01.2010	25.01.2007	100.60	0.00	0.00	0.00	-0.49	-0.68	37.91	11.18	-	7.22	0.16	0.15
СОК-Автокомп., 01	0.15	1100	12.32	24.04.2008	-	99.50	99.50	99.85	-0.15	-0.15	-0.12	10.80	12.38	12.87	-	1.32	1.17
Стройтрансгаз, 01	17.00	3000	9.60	25.06.2008	-	101.25	101.00	101.30	0.14	0.81	-0.39	39.98	9.48	8.92	-	1.45	1.33
ТВЗ, 03	0.00	1000	9.25	18.06.2010	20.06.2008	100.83	100.65	101.00	0.00	0.37	0.26	39.79	9.17	-	8.85	1.44	1.32
Трансмашхолдинг, 01	0.00	1500	1.00	01.12.2007	-	95.54	96.00	0.00	0.00	6.16	0.00	4.90	1.05	5.68	-	1.00	0.95
Уралвагонзавод, 01	18.83	2000	9.40	30.09.2008	-	100.73	100.35	100.74	0.13	0.05	0.53	14.16	9.33	9.15	-	1.71	1.57
Уралвагонзавод 02	5.31	3000	9.35	05.10.2010	03.10.2007	100.47	100.40	100.47	-0.03	0.10	-0.20	13.83	9.31	-	8.93	0.83	0.76
<b>Добычающая промышленность</b>																	
Белон-Финанс, 01	3.58	1500	9.10	03.06.2009	-	100.40	100.30	100.45	0.10	-0.07	-0.15	43.13	9.06	9.12	-	2.21	2.03
СУЭК, 02	0.00	1000	8.50	15.02.2007	-	99.70	99.00	100.40	0.00	-0.33	0.09	2.56	8.53	-	-	0.22	0.20
Хайленд Голд Финанс, 01	0.00	750	12.00	02.04.2008	-	99.97	99.85	100.08	0.00	0.15	-0.25	17.75	12.00	-	-	1.31	1.30
<b>Потребительский сектор</b>																	
Аладушкин 01	2.10	500	12.00	08.03.2007	-	100.10	100.06	100.10	-0.15	-0.05	0.00	26.63	11.99	11.33	-	0.28	0.25
АрнестФинанс, 01	0.00	600	10.30	29.04.2009	25.04.2007	101.35	0.00	101.70	0.00	0.00	0.00	9.31	10.30	-	10.17	0.41	0.37
Балтика, 01	0.00	1000	8.75	20.11.2007	-	-	0.00	0.00	0.00	0.00	-0.20	38.36	8.63	7.53	-	1.00	0.93
Балтимор-Нева, 02	0.00	800	0.00	15.05.2008	-	100.00	99.95	100.05	0.00	0.02	-0.20	0.00	0.00	-	-	1.47	1.47
Вимм-Билль-Данн, 02	0.05	3000	9.00	15.12.2010	-	102.99	102.95	103.00	-0.16	0.04	-0.10	39.21	8.74	8.28	-	3.37	3.11
Группа ОСТ, 02	2.99	1000	12.90	08.05.2008	10.05.2007	95.45	94.10	95.45	-0.57	-2.78	-0.84	6.36	13.51	-	-	0.45	0.36
Джей-Эф-Си, 02	0.00	1200	13.00	04.12.2007	05.12.2006	99.95	0.00	0.00	0.00	-0.20	-0.32	61.97	13.01	-	-	0.02	0.02
Нидан-Инвест, 01	0.00	1000	10.80	16.05.2007	-	100.46	100.01	100.90	0.00	0.00	0.00	3.55	10.75	9.74	-	0.47	0.42
Инмарко, 01	0.00	1000	9.85	19.12.2008	22.12.2006	101.93	0.00	0.00	0.00	1.93	-0.10	42.37	9.66	-	-17.26	0.07	0.08
Красный Восток, 01	0.00	1500	11.50	25.02.2007	-	100.35	100.15	100.55	0.00	0.08	-0.40	29.30	11.46	9.76	-	0.25	0.22
Нутринвестхолдинг, 01	0.00	1200	11.00	09.06.2009	-	100.20	100.01	0.00	0.00	0.15	0.10	22.90	10.98	-	-	2.36	2.30
Нэфис Косметикс, 01	0.00	400	10.50	22.04.2007	-	100.10	100.00	100.20	0.00	0.00	-0.15	10.64	10.49	10.13	-	0.40	0.36
Отеч. лекарства, 02	0.00	1300	10.25	17.02.2009	21.08.2007	99.77	0.00	100.00	0.00	0.00	0.00	27.24	10.27	-	10.82	0.71	0.64
Очаково, 02	0.00	1500	8.50	19.09.2008	-	99.00	98.56	99.00	0.00	0.46	-0.12	15.37	8.59	9.50	-	1.29	1.18
ПИТ-Инвестментс 02	0.00	1500	4.99	23.03.2009	-	100.00	0.00	0.00	0.00	0.00	0.00	8.61	4.99	-	-	2.20	2.10
Русский Текстиль 02	1.13	1000	12.75	05.03.2009	-	97.95	97.90	97.95	-0.15	0.10	0.29	28.29	13.02	14.80	-	1.36	1.18
Русский Текстиль 03	13.36	1200	12.00	20.10.2009	18.10.2007	98.80	98.80	99.00	-0.16	0.26	0.48	11.18	12.15	-	13.90	0.86	0.76
Санвэй, 01	8.27	1000	11.66	03.12.2008	06.06.2007	100.89	100.70	100.89	-0.05	-0.05	-0.26	55.27	11.56	-	10.10	0.50	0.45
Синергия, 01	1.03	1000	10.70	22.04.2009	24.10.2007	97.80	97.80	98.50	-0.71	0.92	-1.45	9.67	10.94	-	13.77	0.88	0.77
Талосто-Финанс, 01	0.00	1000	10.00	06.03.2009	07.09.2007	99.75	99.75	0.00	0.00	-0.06	0.10	21.92	10.03	-	10.57	0.75	0.68
Яковлевский Текстиль, 01	0.00	1000	12.00	31.10.2008	-	99.77	0.00	100.35	0.00	0.00	-0.01	10.19	12.03	6.06	-	1.78	1.68
<b>Агропромышленный комплекс</b>																	
АПК Аркада 01	1.61	600	13.20	28.06.2008	29.06.2007	99.93	99.91	100.01	-0.13	0.11	-0.14	54.61	13.21	-	13.71	0.56	0.49
АПК Аркада, 02	4.93	1000	13.31	20.02.2009	22.08.2007	100.72	99.66	99.97	-0.24	0.04	-0.06	35.37	13.35	-	14.14	0.70	0.62
АПК ОГО, 01	1.34	1100	15.50	22.04.2007	-	99.48	100.65	101.20	0.89	-0.10	0.12	11.00	15.39	13.41	-	0.40	0.35
АПК ОГО, 02	1.94	1200	12.95	25.02.2009	-	100.01	99.44	99.49	-0.07	0.01	-0.15	32.64	13.02	13.66	-	1.78	1.57
Белгранкорм	0.00	700	10.90	02.12.2008	05.12.2006	99.92	0.00	0.00	0.00	0.00	-0.35	24.79	10.90	-	-	0.02	0.02
Евросервис	0.00	1500	14.00	18.12.2007	19.12.2006	100.02	99.84	99.99	0.00	-0.11	-0.20	26.47	14.01	-	15.03	0.06	0.05
КБК Черемушки, 01	0.00</																

ЭМИТЕНТЫ	ОБЪЕМЫ		ПОГАШЕНИЕ/ ВЫКУП			ИНДИКАТ. ЦЕНА	ЦЕНА		ИЗМЕНЕНИЕ, %			ДОХОДНОСТЬ, %			ДЮРАЦИЯ		
	Оборот, млн. руб.	Объем, млрд. руб.	Купон, %	Погашение	Оферта		Покупка	Продажа	день	неделя	месяц	НКД	Текущая	К погаш.	К оферте	Дюр. лет.	Мод. дюр
<b>Розничный сектор</b>																	
Арбат энд Ко, 01	0.00	1500	10.50	20.06.2008	22.06.2007	100.00	100.00	100.20	-1.04	0.95	-0.05	45.16	10.50	-	10.75	0.54	0.49
Виктория-Финанс, 01	0.00	1500	9.90	29.01.2009	01.02.2007	99.80	99.65	99.95	0.00	-0.07	0.10	31.46	9.92	-	10.69	0.18	0.16
Детский мир, 01	0.00	1150	8.50	26.05.2015	-	98.90	98.20	99.00	-0.10	0.21	0.05	40.75	8.59	8.87	-	5.96	5.47
Дикая Орхидея, 01	0.00	1000	11.30	09.04.2009	12.04.2007	100.23	100.10	100.35	0.00	-0.15	0.08	14.24	11.27	-	11.08	0.37	0.33
Дикси-Финанс, 01	18.80	3000	9.25	17.03.2011	-	94.00	94.00	99.77	0.00	-1.10	-0.51	16.98	9.84	11.33	-	3.56	3.20
ДОМО-Финанс, 01	0.01	1000	12.50	14.02.2008	15.02.2007	100.15	99.85	100.15	0.30	-0.25	-0.10	34.93	12.48	-	11.40	0.22	0.20
Евросет, 02	0.00	3000	10.25	02.06.2009	04.12.2007	99.10	0.00	0.00	0.00	-0.52	-0.01	48.86	10.34	-	11.52	0.95	0.85
Инком-Лада, 02	1.60	1400	11.75	12.02.2010	16.02.2007	99.87	99.85	100.04	-0.13	0.10	-0.10	3.22	11.77	-	12.31	0.22	0.20
Копейка ТД, 01	20.03	1200	9.75	17.06.2008	19.12.2006	100.15	100.10	100.20	0.00	-0.05	-0.15	10.15	9.74	-	7.18	0.06	0.06
Копейка ТД, 02	0.00	4000	8.70	15.02.2012	18.02.2009	99.23	99.20	99.30	0.01	-0.08	0.21	1.19	8.77	-	9.40	2.05	1.87
Магнит 01	0.92	2000	9.34	19.11.2008	-	102.15	0.00	102.15	-0.10	0.34	0.20	1.28	9.14	8.31	-	1.85	1.71
Марта Финанс, 02	4.49	1000	11.75	06.12.2009	07.06.2007	99.00	98.90	99.00	-0.39	0.16	0.00	55.69	11.87	-	14.24	0.50	0.44
Марта-Финанс, 01	1.12	700	14.84	22.05.2008	-	102.09	101.60	102.09	-0.44	0.49	-0.13	1.63	14.54	13.68	-	1.39	1.22
Матрица Финанс	3.02	1200	12.32	10.12.2008	13.06.2007	99.14	99.05	99.14	-0.15	0.50	-0.20	56.03	12.43	-	14.48	0.51	0.45
МИР Финанс	1.50	1000	9.89	27.12.2007	27.12.2006	99.95	99.80	100.00	-0.04	-0.13	-0.01	41.46	9.89	-	10.24	0.08	0.07
Монетка, 01	2.99	1000	10.70	14.05.2009	15.11.2007	99.75	0.00	99.75	0.00	0.40	0.03	3.22	10.73	-	11.27	0.94	0.85
Натур продукт, 02	1.00	1000	10.75	16.06.2009	18.12.2007	99.80	99.76	99.81	-0.05	-0.05	0.29	47.12	10.77	-	11.24	0.98	0.88
Перекресток, 01	0.00	1500	8.15	08.07.2008	-	100.10	0.00	0.00	0.00	0.00	0.10	31.04	8.14	-	-	1.52	1.47
Пятерочка Финанс, 01	0.00	1500	11.45	12.05.2010	-	109.62	0.00	110.40	0.00	-0.05	-0.03	3.76	10.45	8.37	-	2.97	2.74
Пятерочка Финанс, 02	17.63	3000	9.30	14.12.2010	-	103.70	103.65	103.85	0.10	-0.05	-0.19	40.77	8.97	8.37	-	3.35	3.09
Техносила, 01	0.00	2000	10.00	26.05.2011	28.05.2008	98.50	0.00	0.00	0.00	0.00	-0.55	49.32	10.15	-	11.42	1.36	1.22
ТОП-КНИГА, 01	5.02	700	11.35	05.02.2009	08.02.2007	100.30	100.20	100.38	0.10	0.00	-0.20	33.89	11.32	-	9.50	0.20	0.18
<b>Лесная промышленность и ЦБК</b>																	
АЦБК-Инвест, 02	0.00	500	0.00	20.05.2008	-	101.01	0.00	0.00	0.00	0.00	-0.79	0.00	0.00	-	-	1.48	1.49
АЦБК, 03	20.09	1500	9.95	14.04.2011	18.10.2007	100.45	100.40	102.00	-0.05	0.00	0.04	10.63	9.91	-	9.75	0.85	0.78
Волга, 01	0.00	1500	12.00	13.03.2007	-	100.00	100.01	0.00	0.00	0.00	-0.84	24.66	12.00	11.71	-	0.29	0.26
ГОТЭК, 02	0.16	1500	11.50	18.06.2009	21.12.2006	99.71	99.60	99.82	-0.02	-0.37	0.20	49.78	11.53	-	15.20	0.07	0.06
ДЗ-Финанс, 01	0.00	400	11.60	23.05.2008	25.05.2007	99.60	0.00	99.60	0.00	0.00	-0.57	0.95	11.65	-	12.45	0.49	0.44
НЛК 01	0.00	500	0.00	31.01.2008	-	99.75	99.50	100.00	0.00	-0.50	-0.05	0.00	0.00	-	-	1.68	1.67
ПЭФ Союз, 01	0.00	300	10.00	09.10.2007	-	100.00	100.00	0.00	0.00	1.01	0.00	14.52	10.00	10.21	-	0.84	0.76
<b>Строительство, ипотека и недвижимость</b>																	
Адамант, 01	0.50	500	13.10	05.06.2008	-	100.45	100.40	100.50	-0.05	-0.20	-0.35	61.73	13.04	12.49	-	1.35	1.20
Адамант, 02	0.00	2000	11.25	20.05.2010	24.05.2007	99.92	0.00	100.30	0.00	-0.18	0.00	1.23	11.26	-	11.93	0.48	0.43
АИЖК 01	0.00	1070	11.00	01.12.2008	-	108.01	0.00	0.00	0.00	0.00	0.38	10.18	6.79	-	1.78	1.67	
АИЖК, 02	0.00	1500	11.00	01.02.2010	-	110.70	0.00	0.00	0.00	0.00	-0.36	35.56	9.94	7.30	-	2.71	2.53
АИЖК, 03	0.00	2250	9.40	15.10.2010	-	105.50	105.25	105.75	0.00	0.00	-0.08	11.07	8.91	7.29	-	2.37	2.21
АИЖК, 04	0.00	900	8.70	01.02.2012	-	105.75	105.25	106.25	0.00	-	0.00	6.20	8.23	7.56	-	4.23	3.94
БЖФ, 01	0.00	500	12.65	19.12.2008	22.12.2006	100.00	0.00	100.10	-0.08	0.03	0.00	22.87	12.65	-	12.37	0.07	0.06
Главмосстрой, 01	0.00	2000	1.00	27.05.2007	-	92.37	91.00	97.00	0.00	0.00	3.26	0.05	1.08	-	-	0.50	0.42
Главмосстрой, 02	2.02	4000	11.50	17.03.2011	22.03.2007	101.18	101.13	101.22	0.13	-0.15	0.03	21.11	11.37	-	7.51	0.32	0.29
ИНТЕКО, 01	0.00	1200	10.95	15.02.2007	-	100.10	99.99	100.20	0.00	0.00	-0.05	30.60	10.94	10.19	-	0.22	0.20
Искитимцемент 02	0.00	500	12.50	05.11.2008	07.11.2007	100.69	100.47	100.90	0.00	0.35	0.30	6.51	12.41	-	12.24	0.90	0.80
Искитимцемент, 01	0.29	200	16.80	24.12.2006	-	100.41	100.41	100.48	-0.09	-0.09	-0.53	29.92	16.73	10.89	-	0.07	0.07
Лавера, 01	0.00	1000	11.25	08.04.2010	12.04.2007	100.32	0.00	100.49	0.00	-0.12	0.30	14.18	11.21	-	10.23	0.37	0.34
МИА, 01	0.06	2200	10.00	20.09.2012	-	102.34	0.00	102.35	-0.01	0.01	0.49	5.92	9.77	9.47	-	2.78	2.54
МИА, 02	0.00	1000	9.50	09.08.2008	06.02.2007	99.90	100.00	0.00	0.00	0.20	0.15	5.21	9.51	-	9.97	0.19	0.18
МИА, 03	0.00	1500	9.40	23.02.2012	30.08.2007	100.05	0.00	0.00	0.00	0.00	-0.14	22.66	9.40	-	9.66	0.72	0.66
Миракс Групп	1.98	1000	12.50	19.08.2008	-	101.00	100.90	101.05	0.19	-0.29	0.35	33.22	12.38	11.58	-	1.56	1.40
МОИА, 01	0.00	1500	9.00	21.12.2010	23.12.2006	100.97	0.00	101.94	0.00	-0.98	0.39	39.21	8.91	-	-	0.07	0.07
ПИК, 05	1.33	1120	10.20	20.05.2008	22.05.2007	99.69	99.65	99.69	0.00	0.14	0.16	1.68	10.23	-	11.32	0.48	0.43
Салаватстекло 01	0.00	750	11.60	25.03.2008	-	102.92	102.85	102.99	0.00	0.10	-0.10	19.70	11.27	9.40	-	1.25	1.14
Салаватстекло 02	0.30	1200	9.28	28.10.2009	31.10.2007	100.10	100.06	100.15	-0.05	0.18	-0.25	6.61	9.27	-	9.36	0.90	0.83
Сиб. цемент., 03	0.00	800	9.70	12.06.2008	14.06.2007	99.90	99.70	100.10	0.00	0.05	0.10	43.85	9.71	-	10.12	0.52	0.47
СУ-155	0.01	1500	10.50	30.03.2007	-	100.15	100.15	100.20	-0.03	0.23	-0.06	17.26	10.48	10.40	-	0.33	0.30
Терна-Финанс, 01	0.00	500	14.00	16.12.2008	19.12.2006	100.23	100.20	100.25	0.00	-0.14	-0.08	26.47	13.97	-	9.98	0.06	0.05
ЦУН ЛенСпецСМУ, 01	0.00	1000	11.75	22.04.2010	24.04.2008	91.36	90.01	100.00	0.00	0.00	0.01	10.30	12.86	-	19.90	1.28	1.07
ЮСКК, 01	2.01	600	14.00	01.07.2008	17.01.2008	100.10	100.00	100.10	0.05	0.05	0.16	56.00	13.99	-	7.50	1.04	0.96
<b>Транспорт</b>																	
АвиаК. Самара, 01	0.00	350	14.00	08.03.2007	-	100.67	100.51	100.82	0.00	0.05	-0.19	31.07	13.91	11.18	-	0.28	0.25
Ист Лайн Хэндлинг, 02	33.59	3000	0.00	22.05.2008	-	100.00	100.00	100.01	0.00	-0.07	0.09	0.00	0.00	0.00	-	1.48	1.48
ММК-Транс, 01	0.00	650	11.50	10.07.2008	11.01.2007	100.20	100.10	100.30	0.00	-0.09	-0.24	43.16	11.48	-	9.45	0.12	0.11
РЖД, 05	3.51	10000	6.67	22.01.2009	-	99.73	99.73	99.85	-0.23	0.05	0.03	22.48	6.69	6.92	-	2.00	1.87
РЖД, 03	7.27</																

ЭМИТЕНТЫ	ОБЪЕМЫ		ПОГАШЕНИЕ/ ВЫКУП				ЦЕНА		ИЗМЕНЕНИЕ,%			ДОХОДНОСТЬ,%			ДЮРАЦИЯ		
	Оборот, млн. руб.	Объем, млрд. руб.	Купон,%	Погашение	Оферта	Индикат. цена	Покупка	Продажа	день	неделя	месяц	НКД	Текущая	К погаш.	К оферте	Дюр. лет.	Мод. Дюр
<b>Химия и нефтехимия</b>																	
Группа Нитол, 01	0.00	1000	12.00	16.12.2008	19.12.2006	100.02	99.85	100.19	0.00	0.00	-0.45	52.60	12.00	-	11.08	0.06	0.05
Дорогобуж, 01	0.00	900	9.90	11.06.2008	13.12.2006	100.13	100.00	100.25	0.00	0.00	-0.35	45.02	9.89	-	6.74	0.04	0.04
Куйбышеввазот-инвест, 02	0.00	2000	8.80	04.03.2011	-	100.33	100.25	100.40	0.00	0.20	0.32	19.29	8.77	8.89	-	3.58	3.29
Марийский НПЗ, 01	8.62	800	12.40	16.12.2008	19.06.2007	100.00	100.00	100.21	-0.10	-0.20	0.08	54.36	12.40	-	12.75	0.53	0.47
НИКОСХИМ, 01	2.41	750	14.00	14.12.2006	-	100.20	100.20	100.30	-0.05	0.20	-0.04	63.29	13.97	9.11	-	0.05	0.04
НКНХ, 04	0.06	1500	9.99	26.03.2012	02.04.2009	104.40	104.20	104.50	0.10	-0.48	-0.29	15.33	9.57	-	8.01	2.13	1.97
НКНХ, 03	0.00	2000	8.00	01.09.2007	-	100.10	0.00	0.00	0.00	0.00	0.10	9.53	7.99	8.03	-	0.49	0.46
САНОС 02	2.14	3000	10.00	10.11.2009	13.11.2007	105.30	105.30	105.45	-0.09	0.19	0.14	3.56	9.50	8.11	-	2.63	2.44
УХК, 01	0.00	500	10.00	21.01.2011	26.01.2007	100.56	100.01	101.10	0.00	0.00	0.05	8.49	9.94	-	6.53	0.16	0.15
<b>Финансовый сектор</b>																	
Абсолют банк, 02	0.00	1000	9.70	30.06.2008	02.06.2007	100.51	100.21	100.80	0.00	0.05	-0.07	22.85	9.65	-	8.97	0.49	0.45
АК БАРС, 02	0.00	1500	8.25	22.01.2009	26.07.2007	99.95	0.00	0.00	0.00	0.00	-0.06	27.80	8.25	-	8.47	0.64	0.59
Банк Зенит, 01	2.73	1000	8.00	24.03.2007	-	99.91	99.91	100.01	-0.10	-0.05	-0.15	14.47	8.01	8.17	-	0.32	0.30
Банк ЗЕНИТ, 02	0.50	2000	8.39	16.02.2009	-	99.85	99.75	99.86	0.05	-0.17	-0.09	23.68	8.40	8.63	-	2.03	1.87
Банк Кедр, 01	1.24	450	11.50	05.10.2007	-	99.10	0.00	99.55	-0.60	0.71	-0.02	16.38	11.60	13.22	-	0.81	0.72
Банк СПб, 01	0.00	1000	9.60	22.06.2009	17.06.2007	99.54	99.43	99.65	0.00	0.00	-0.55	19.46	9.64	-	10.87	0.54	0.48
Банк Спурт, 01	3.00	500	9.25	15.11.2007	-	100.05	0.00	0.00	0.05	0.00	-0.05	2.79	9.25	9.51	-	0.93	0.85
Внешторгбанк 04	0.00	5000	6.50	19.03.2009	22.03.2007	100.15	0.00	0.00	0.00	-0.20	-0.30	11.93	6.49	-	5.94	0.32	0.30
Внешторгбанк 05	0.00	15000	6.20	17.10.2013	26.04.2007	100.45	0.00	0.00	0.00	0.00	-0.20	5.44	6.17	-	5.18	0.41	0.39
Газбанк, 01	0.00	750	10.50	25.11.2008	20.11.2007	99.98	99.95	100.00	0.00	0.00	-0.15	1.73	10.50	-	10.80	0.96	0.86
Газпромбанк, 01	0.00	1500	7.10	27.01.2011	-	99.17	99.00	99.33	0.00	0.45	-0.40	22.56	7.16	7.47	-	3.60	3.35
ЕБРР, 01	0.00	5000	5.92	12.05.2010	-	100.08	100.00	100.15	0.00	-0.03	-0.05	1.95	5.92	-	-	3.41	3.40
ЕБРР, 02	0.00	5000	0.00	21.04.2011	-	99.89	99.90	0.00	0.00	0.00	-0.24	0.00	0.00	-	-	4.40	4.40
КИТ Финанс, 01	0.11	2000	10.50	18.12.2008	17.12.2006	100.19	100.19	100.27	-0.03	-0.10	-0.25	46.89	10.48	-	6.71	0.05	0.05
Мастер-Банк, 02	0.90	1000	11.75	23.05.2008	25.05.2007	100.10	100.00	100.20	0.10	0.00	0.10	0.97	11.74	-	11.52	0.49	0.44
МКБ 01	6.96	500	10.50	25.04.2007	-	99.95	99.80	99.95	0.05	0.05	-0.30	9.49	10.51	11.04	-	0.40	0.36
МКБ, 02	8.53	1000	10.40	04.06.2009	06.12.2007	99.65	99.65	99.85	0.00	-0.15	-0.20	49.01	10.44	-	11.05	0.95	0.86
ММБ, 01	0.00	1000	8.30	13.02.2007	-	101.00	0.00	0.00	0.00	-	0.00	23.65	8.22	3.50	-	0.21	0.21
ММБ, 02	0.00	3000	6.50	11.02.2009	14.02.2007	100.32	0.00	0.00	0.00	0.00	0.27	18.34	6.48	-	4.92	0.22	0.21
Москоммерцбанк, 01	0.00	1000	9.76	10.12.2008	06.12.2006	100.20	100.10	100.30	0.00	0.00	-0.10	46.26	9.74	-	1.57	0.02	0.02
НОМОС-Банк, 06	3.58	800	10.03	16.08.2007	-	102.10	102.00	102.30	-0.20	0.15	0.20	28.03	9.82	7.07	-	0.69	0.65
НОМОС-Банк, 07	24.04	3000	8.25	16.06.2009	18.12.2007	100.20	100.00	100.70	0.06	0.04	-0.10	36.16	8.23	-	8.20	1.00	0.92
НФК, 01	1.10	1000	9.80	12.05.2009	07.05.2007	100.25	0.00	100.25	0.08	0.27	0.00	6.18	9.78	-	9.52	0.44	0.40
Пробизнесбанк, 05	0.00	1000	9.69	29.04.2009	-	99.12	0.00	99.75	0.00	-0.40	-0.55	6.90	9.78	9.74	-	2.21	2.01
Росбанк, 01	31.33	3000	9.25	15.02.2009	14.02.2007	100.38	100.35	100.41	-0.22	-0.03	-0.24	26.36	9.21	-	7.27	0.22	0.20
Россельхозбанк 01	0.00	3000	7.50	04.06.2008	06.12.2006	101.45	0.00	101.45	0.00	0.00	0.00	16.85	7.39	-	-	0.02	0.05
Россельхозбанк, 02	51.07	7000	7.85	16.02.2011	-	101.57	101.41	101.70	0.20	-0.05	-0.34	1.08	7.73	7.62	-	3.64	3.38
Русский Стандарт 04	0.00	3000	8.25	03.03.2008	-	99.80	99.73	0.00	0.00	-0.05	0.10	19.66	8.27	8.58	-	1.21	1.11
Русский Стандарт 05	0.00	5000	7.60	09.09.2010	15.03.2007	99.90	99.55	0.00	0.00	0.00	0.40	15.41	7.61	-	7.83	0.30	0.27
Русский Стандарт, 03	0.00	2000	8.40	22.08.2007	-	100.20	99.60	0.00	0.00	0.10	0.10	22.09	8.38	8.25	-	0.71	0.66
Русский Стандарт, 06	0.00	6000	8.10	09.02.2011	15.08.2007	99.82	0.00	100.30	0.00	-0.10	0.27	22.86	8.12	-	8.52	0.70	0.64
Русь-Банк, 01	24.22	1400	10.50	19.03.2009	22.03.2007	100.15	100.10	100.15	0.09	0.06	-0.05	19.27	10.48	-	9.82	0.32	0.29
Сибкадембанк, 01	0.00	470	8.75	05.04.2007	-	100.05	0.00	0.00	0.00	0.05	1.01	12.71	8.75	5.17	-	0.59	0.56
Сибкадембанк, 02	0.00	1500	10.00	12.12.2008	15.06.2007	100.32	0.00	103.00	0.00	0.30	-0.20	20.00	9.97	-	9.73	0.53	0.48
Сибкадембанк, 03	0.00	3000	9.60	04.06.2009	-	101.00	100.45	103.00	0.50	-0.15	-0.59	45.24	9.50	9.35	-	2.20	2.01
Собинбанк, 01	0.00	2000	12.00	13.05.2009	14.11.2007	99.27	99.00	99.54	0.00	-0.46	-10.09	3.95	12.09	-	13.23	0.94	0.83
СОЮЗ банк, 01	29.16	1000	9.25	24.04.2008	-	101.95	101.91	101.96	0.03	-0.08	0.05	8.11	9.07	8.00	-	1.33	1.23
Судостр. банк, 01	0.00	1500	10.50	02.07.2009	05.07.2007	99.95	99.90	100.00	0.00	0.01	-0.20	41.42	10.51	-	10.83	0.58	0.52
Татфондбанк, 03	0.50	1500	10.00	19.05.2009	20.11.2007	99.85	99.85	100.00	-0.20	0.13	0.05	1.64	10.02	-	10.55	0.94	0.85
ТК Финанс, 01	0.00	1000	10.75	18.09.2008	22.03.2007	99.88	99.75	100.00	0.00	-0.02	-2.68	19.73	10.76	-	10.94	0.32	0.28
ТуранАлем 01	0.00	3000	0.00	06.10.2009	-	100.00	0.00	0.00	0.00	0.00	0.00	0.00	0.00	-	-	2.86	2.86
Уралвнешторгбанк, 01	2.51	1500	10.25	24.04.2008	26.04.2007	100.20	100.11	100.20	0.10	-0.05	-0.30	8.99	10.23	-	10.09	0.40	0.37
Финанс Инт Инв, 02	0.00	2500	7.50	12.09.2007	-	100.00	0.00	0.00	-	-	0.00	15.41	-	-	-	-	-
ХКБ Банк, 02	0.00	3000	8.50	11.05.2010	15.05.2007	99.64	0.00	101.00	0.00	-0.13	0.15	3.03	8.53	-	9.29	0.46	0.42
ХКБ Банк, 03	0.24	3000	8.25	16.09.2010	22.03.2007	99.70	0.00	99.85	-0.10	0.09	-0.30	15.14	8.27	-	9.54	0.31	0.28
Хуниаструмбанк, 01	0.00	1000	12.50	17.02.2009	20.02.2007	100.38	0.00	100.38	0.00	0.13	0.12	33.22	12.45	-	10.48	0.23	0.21

Источники: REUTERS, расчеты Банка Москвы

ЭМИТЕНТЫ	ОБЪЁМ		ПОГАШЕНИЕ		ЦЕНА		ИЗМЕНЕНИЕ,%			ДОХОДНОСТЬ,%			РЕЙТИНГ			ДЮРАЦИЯ		
	Объем, млн.	Купон,%	Погашение	Дней до погашения	Покупка	Продажа	день	неделю	месяц	К погаш.	Текущая	Спрэд к benchmark	Fitch	S&P	Moody's	Дюр. лет.	Мод. дюр	
<b>Суверенные еврооблигации</b>																		
Россия 07	\$ 2 400	10	26.06.2007	210	102.56	102.63	0.00	-0.06	-0.42	5.36	9.75	63	BBB+	A-	Baa2	0.55	0.53	
Россия 10	\$ 2 718	8.25	31.03.2010	1219	104.81	104.94	0.00	-0.06	-0.24	5.40	7.87	80	BBB+	A-	Baa2	1.71	1.67	
Россия 18	\$ 3 466	11	24.07.2018	4256	144.50	144.75	-0.13	0.35	0.44	5.68	7.61	115	BBB+	A-	Baa2	7.47	7.27	
Россия 30	\$19 526	5	31.03.2030	8524	112.38	112.56	-0.06	0.28	0.62	5.73	4.45	120	BBB+	A-	Baa2	7.45	7.24	
Россия 28	\$ 2 500	12.75	24.06.2028	7879	180.44	180.94	-0.17	0.28	0.38	6.03	7.07	150	BBB+	A-	Baa2	10.44	10.14	
<b>Облигации Минфина РФ</b>																		
MINFIN 8	\$ 1 322	3	14.11.2007	351	97.00	98.00	0.00	-0.26	0.00	6.15	3.09	0	BBB+	A-	Baa2	2.78	2.58	
MINFIN 5	\$ 2 167	3	14.05.2008	533	96.31	96.31	0.20	-0.13	0.19	6.22	3.11	0	BBB+	A-	Baa2	3.76	3.57	
MINFIN 7	\$ 1 750	3	14.05.2011	1628	90.25	90.38	-0.28	0.28	-0.69	6.85	3.32	0	BBB+	A-	Baa2	6.20	5.85	
<b>Облигации Aries</b>																		
ARIES 01	€ 2 000	6.919	25.10.2007	331	103.05	103.15	-0.02	-0.05	-0.26	3.55	6.71	-15			Aaa		2.63	
ARIES 02	€ 1 000	7.75	25.04.2009	1062	110.40	110.60	0.00	0.11	-0.58	3.88	7.02	26			Aaa	2.70	2.60	
ARIES 03	\$ 2 436	9.6	25.10.2014	2888	129.48	129.73	-0.07	0.40	-0.66	5.03	7.41	50			Aaa	5.97	5.82	
<b>Муниципальные еврооблигации</b>																		
Москва 11	€ 374	6.45	12.10.2011	1779	108.00	108.23	0.01	-0.05	0.10	4.57	5.97	95	BBB+	BBB+	Baa2	4.32	4.13	
Татарстан 15	€ 250	7.7	03.08.2015	3170	101.51	102.03	0.00	-0.77	0.09	7.46	7.59	293				6.35	6.12	
<b>Корпоративные еврооблигации</b>																		
Сибнефть 07	\$ 400	11.5	13.02.2007	77	100.95	101.05	-0.09	-0.09	-0.39	6.47	11.39	138	NR	BB+		0.20	0.20	
Джей-Эф-Си 07	\$ 60	9.75	10.04.2007	133	100.15	100.65	0.00	-0.10	-0.09	9.20	9.74	419				0.36	0.35	
ГАЗПРОМ 07	\$ 500	9.125	25.04.2007	148	101.18	101.38	-0.01	-0.04	-0.24	6.05	9.02	94	BBB-	BBB-	Baa1	0.40	0.39	
ТНК 07	\$ 700	11	06.11.2007	343	104.29	104.62	-0.11	-0.10	-0.39	6.17	10.55	103	BBB-	BBB-	Baa1	0.91	0.88	
МТС 08	\$ 400	9.75	30.01.2008	428	103.70	104.00	0.00	-0.11	0.14	6.39	9.40	124			BB-	WR	1.10	1.06
Система 08	\$ 350	10.25	14.04.2008	503	104.63	104.78	0.01	-0.09	-0.11	6.65	9.80	193	B+	BB-		1.30	1.26	
Алроса 08	\$ 500	8.125	06.05.2008	525	103.21	103.50	-0.01	-0.03	0.04	5.75	7.87	103			B		1.37	1.34
Вимм-Билль-Данн 08	\$ 150	8.5	21.05.2008	540	101.70	102.00	-0.01	0.04	0.10	7.26	8.36	254			B+	WR	1.41	1.36
ММК 08	\$ 300	8	21.10.2008	693	102.25	102.56	0.26	-0.23	0.49	6.71	7.82	199	BB-	BB	WR	1.78	1.72	
Сибнефть 09	\$ 500	10.75	15.01.2009	779	109.77	110.27	-0.07	0.16	-0.12	5.79	9.79	106	NR	BB+		1.90	1.84	
Северсталь 09	\$ 325	8.625	24.02.2009	819	103.51	103.74	-0.16	0.15	0.38	6.89	8.33	217				2.04	1.97	
Ситроникс 09	\$ 200	0	02.03.2009	825	99.26	99.87	-0.03	0.04	0.18	0.00	0.00	0						
Вымпелком 09	\$ 450	10	16.06.2009	931	107.58	108.08	0.04	-0.12	0.48	6.70	9.30	198			BB+	WR	2.22	2.15
Евразхолдинг 09	\$ 300	10.88	03.08.2009	979	109.30	109.78	0.04	-0.21	0.48	6.99	9.95	226				2.33	2.26	
НОРНИКЕЛЬ, 09	\$ 500	7.125	30.09.2009	1037	102.73	103.38	0.02	-0.06	1.12	6.06	6.94	146				2.59	2.52	
ГАЗПРОМ 09	\$ 700	10.5	21.10.2009	1058	113.07	113.34	0.03	0.02	-0.12	5.54	9.29	94	BBB-	BBB-	Baa1	2.57	2.50	
Мегафон 09	\$ 375	8	10.12.2009	1108	102.94	103.44	0.10	0.02	0.66	6.91	7.77	231	BB	BB-	WR	2.65	2.57	
Вымпелком 10	\$ 300	8	11.02.2010	1171	102.82	103.10	-0.20	0.09	0.61	6.99	7.78	240			BB+	WR	2.82	2.73
ГАЗПРОМ 10	€ 1 000	7.8	27.09.2010	1399	110.85	111.14	-0.22	-0.07	-0.13	4.63	7.04	100	BBB-	BBB-	Baa1	3.43	3.28	
МТС 10	\$ 400	8.375	14.10.2010	1416	104.80	105.14	0.00	-0.23	0.80	6.90	7.99	231			BB-	WR	3.38	3.27
Вымпелком 11	\$ 300	8.375	22.10.2011	1789	105.25	105.92	0.00	0.00	0.00	7.08	7.96	255				4.11	3.97	
Система 11	\$ 350	8.875	28.01.2011	1522	103.77	104.31	0.15	-0.19	0.38	7.79	8.55	320	B+	BB-		3.48	3.35	
МТС 12	\$ 400	8	28.01.2012	1887	103.78	104.00	-0.10	0.24	2.33	7.11	7.71	258			B+		4.24	4.09
Галерея 13	\$ 175	10.13	15.05.2013	2360	99.75	101.75	0.00	0.00	2.05	10.18	10.15	564				4.31	4.11	
Северсталь 14	\$ 375	9.25	19.04.2014	2699	108.06	108.37	-0.49	0.01	1.94	7.79	8.56	326				5.54	5.33	
Алроса 14	\$ 800	8.875	17.11.2014	2911	114.70	115.05	0.01	-0.03	1.04	6.48	7.74	195				6.01	5.83	
РЖД 30	12600 rub	8.375	30.06.2012	2041	103.00	0.00	-0.24	-0.12	0.73	7.06	8.13	71				2.27	2.23	
РЖД 30	1000 rub	11	30.06.2012	2041	101.38	101.75	-	0.00	0.00	10.69	10.85	406				4.49	4.37	
ГАЗПРОМ 12	€ 1 000	4.56	09.12.2012	2203	98.29	98.66	-0.16	-0.10	0.26	4.89	4.64	124				5.16	4.92	
ГАЗПРОМ 13-1	\$ 1 750	9.625	01.03.2013	2285	118.50	118.70	-0.04	-0.04	0.10	6.03	8.12	150	BBB-	BBB-	Baa1	4.87	4.73	
ГАЗПРОМ 13-2	\$ 1 222	4.505	22.07.2013	2428	97.29	98.35	-0.14	0.42	0.00	5.53	4.63	100				2.68	2.61	
ГАЗПРОМ 13-3	\$ 647	5.625	22.07.2013	2428	99.32	100.32	-0.13	-0.37	0.13	5.91	5.66	137				2.43	2.37	
ГАЗПРОМ 15	\$ 1 000	5.875	01.06.2015	3107	105.12	105.73	-0.43	0.00	0.46	5.11	5.59	144				6.79	6.47	
Евразхолдинг 15	\$ 750	8.25	10.11.2015	3269	101.67	102.28	0.13	-0.52	2.58	7.98	8.11	345	BB	BB-		6.50	6.25	
ГАЗПРОМ 20	\$ 1 250	7.201	01.02.2020	4813	104.75	110.00	-0.04	-0.04	0.15	6.65	6.87	212	BBB-	BBB-	Baa1	8.70	8.43	
ГАЗПРОМ 34	\$ 1 000	8.625	28.04.2034	10013	126.65	127.15	0.06	-0.35	1.86	6.52	6.81	191	BBB-	BBB-	Baa1	12.42	12.03	

Источники: REUTERS

ЭМИТЕНТЫ	ОБЪЁМ		ПОГАШЕНИЕ		ЦЕНА		ИЗМЕНЕНИЕ, %			ДОХОДНОСТЬ, %		РЕЙТИНГ			ДЮРАЦИЯ		
	Объем, млн.	Купон, %	Погашение	Дней до погашения	Покупка	Продажа	день	неделю	месяц	К погаш.	Текущая	Спред к benchmark	S&P	Moody's	Fitch	Дюр. лет.	Мод. дюр.
<b>Еврооблигации финансового сектора</b>																	
Русс. Станд 07	\$ 200	6.72	08.02.2007	72	99.74	99.99	0.00	0.09	-0.13	7.95	6.74	285		B+		0.19	0.19
Петрокоммерц 07	\$ 120	9	09.02.2007	73	100.16	100.27	-0.01	-0.04	-0.02	7.92	8.99	291		B+		0.19	0.19
Русс. Станд 07	\$ 300	8.75	14.04.2007	137	100.24	100.50	0.00	-0.01	-0.22	8.00	8.73	289		B+		0.37	0.36
Импексбанк 07	\$ 100	9	29.06.2007	213	101.60	101.91	0.00	-0.05	0.12	6.14	8.86	101	BBB-	NR		0.56	0.54
Альфабанк 07	\$ 150	7.75	09.02.2007	73	100.14	100.39	0.01	0.20	0.02	6.42	7.74	152				0.19	0.19
Русс. Станд 07	\$ 300	7.8	28.09.2007	304	100.05	100.30	-0.03	-0.19	-0.32	7.72	7.80	258		B+		0.81	0.78
НОМОС 07	\$ 100	9.125	13.02.2007	77	100.33	100.56	-0.01	0.00	-0.01	7.25	9.09	217				0.20	0.20
ИБГ Никойл	\$ 150	9	19.03.2007	111	100.48	100.78	-0.09	0.06	-0.08	7.24	8.96	223	B	B		0.30	0.29
Русс. Станд 07	\$ 300	8.75	14.04.2007	137	100.24	100.50	0.00	-0.01	-0.22	8.00	8.73	289		B+		0.37	0.36
Росбанк, 07	\$ 150	7.625	09.07.2007	223	100.65	100.97	-0.05	0.10	-0.01	6.56	7.58	169				0.57	0.54
ВТБ 07	\$ 300	8.276	30.07.2007	244	102.50	102.75	0.06	-0.15	-0.15	4.47	8.07	-100	BBB+	BBB+			2.45
Моснарбанк 07	\$ 200	7.17	05.10.2007	311	101.04	101.12	0.27	-0.30	-0.19	5.97	7.10	54	BB-			0.81	0.78
МБРР 08	\$ 150	8.625	03.03.2008	461	100.63	101.07	0.00	0.06	0.18	8.07	8.57	335				1.20	1.15
Русс. Станд 08	\$ 300	8.125	21.04.2008	510	99.79	100.41	0.03	-0.03	-0.43	8.28	8.14	356				1.33	1.28
Сибкакадембанк 08	\$ 175	9.75	19.05.2008	538	102.54	102.69	0.37	-0.36	-0.08	7.88	9.51	316	B			1.40	1.35
Альфабанк 08	\$ 250	7.75	02.07.2008	582	100.38	100.88	0.00	0.15	0.11	7.49	7.72	275				1.48	1.43
РосБР 08	\$ 170	6.5	11.08.2008	622	100.65	101.30	0.00	0.33	0.01	6.08	6.46	135		BBB		1.61	1.56
АК БАРС 08	\$ 175	8	27.10.2008	699	99.35	99.87	0.01	0.02	0.08	8.37	8.05	365				1.80	1.73
Газпромбанк 08	\$ 1 050	7.25	30.10.2008	702	102.39	102.66	-0.02	-0.01	0.04	5.91	7.08	120		BB+		1.81	1.76
ВТБ 08	\$ 550	6.875	11.12.2008	744	102.09	102.38	0.07	0.02	-0.21	5.77	6.73	105	BBB+	BBB+		1.87	1.82
Финансбанк 08	\$ 250	7.9	12.12.2008	745	100.85	101.60	0.00	-0.15	-0.23	7.44	7.83	272				1.85	1.79
Росбанк, 09	\$ 225	9.75	24.09.2009	1031	104.16	104.61	-0.06	0.17	-0.49	7.34	9.36	269	B+	B+		1.71	1.68
Моснарбанк 08	\$ 150	4.375	30.06.2008	580	97.56	97.92	-0.25	0.33	0.04	6.01	4.48	130				1.52	1.47
ХКБ Банк 08-1	\$ 150	9.125	04.02.2008	433	100.70	101.25	-0.02	-0.10	-0.31	8.47	9.06	330		B		1.11	1.07
ХКБ Банк 08-2	\$ 275	8.625	30.06.2008	580	99.77	100.20	-0.04	0.18	-0.49	8.78	8.64	406				1.46	1.40
Ренессанс Капитал 08	\$ 100	8	31.10.2008	703	97.99	98.99	-	0.00	0.00	9.11	8.16	422				1.83	1.75
Петрокоммерц 09	\$ 225	8	23.03.2009	846	99.74	100.19	0.00	-0.32	0.24	8.12	8.02	340				2.13	2.05
Абсолют 09	\$ 200	8.75	07.04.2009	861	99.31	100.68	-0.13	0.19	-0.25	9.07	8.81	435				2.15	2.06
Сибкакадембанк 09	\$ 351	9	12.05.2009	896	100.45	101.03	0.00	0.06	0.18	8.79	8.96	419				2.25	2.15
Бинбанк 09	\$ 200	9.5	18.05.2009	902	100.00	100.50	0.00	-0.09	-0.22	9.50	9.50	490				2.25	2.15
Банк Москвы, 09	\$ 250	8	28.09.2009	1035	104.42	104.82	-0.04	0.10	0.69	6.26	7.66	167	BBB			2.56	2.48
Промсвязьбанк 10	\$ 200	8.5	04.10.2010	1406	100.35	100.95	0.00	-0.05	-1.14	8.39	8.47	362				3.26	3.01
Русс. Станд 10	\$ 500	7.5	07.10.2010	1409	96.17	96.58	0.01	0.20	0.02	8.69	7.80	409				3.37	3.23
Банк Москвы, 10	\$ 300	7.375	26.11.2010	1459	103.44	103.96	0.08	0.04	0.64	6.38	7.13	179	BBB			3.54	3.43
Россельхозбанк 11	\$ 350	6.875	29.11.2010	1462	102.54	102.99	0.02	-0.09	0.70	6.15	6.70	161	BBB			3.57	3.46
Русс. Станд 11	\$ 350	8.625	05.05.2011	1619	98.74	99.25	-0.08	-0.06	-0.08	8.97	8.74	444				3.75	3.59
Газпромбанк 11	\$ 300	7.97	15.06.2011	1660	105.13	105.94	0.04	0.09	1.08	6.64	7.58	200		BB+		3.86	3.62
ВТБ 11	\$ 450	7.5	12.10.2011	1779	106.61	107.12	-0.01	-0.08	0.06	5.91	7.03	138	BBB+	BBB+		4.15	4.04
Банк Москвы 13	\$ 500	7.335	13.05.2013	2358	102.60	103.59	0.08	0.01	1.31	6.83	7.15	229				5.26	5.09
Сбербанк 13	\$ 500	6.48	15.05.2013	2360	102.52	103.09	0.03	0.09	0.35	6.00	6.32	147				5.38	5.23
Россельхозбанк 13	\$ 700	7.175	16.05.2013	2361	105.14	105.70	0.09	-0.11	1.27	6.20	6.82	166				5.31	5.15
Газпромбанк 15	\$ 1 000	6.5	23.09.2015	3221	99.46	100.00	-0.15	0.27	0.98	6.58	6.54	205				6.76	6.55
ВТБ 15	\$ 750	6.315	04.02.2015	2990	101.33	101.83	0.03	0.19	1.31	5.85	6.23	125				2.87	2.79
Сбербанк 15	\$ 1 000	6.23	11.02.2015	2997	101.44	101.58	0.02	-0.27	0.63	5.81	6.14	0	BBB+				
Промстройбанк 15	\$ 400	6.2	29.09.2015	3227	100.00	100.62	0.02	-0.12	0.75	6.20	6.20	160	BBB+			3.44	3.34
Банк Москвы 15	\$ 300	7.5	25.11.2015	3284	102.49	102.79	0.13	0.10	1.57	6.78	7.32	224				3.52	3.41
Альфабанк 15	\$ 225	8.625	09.12.2015	3298	100.81	101.39	-0.08	-0.05	0.54	8.38	8.56	385				3.35	3.22
Русс. Станд 15	\$ 200	8.875	16.12.2015	3305	98.15	99.03	-0.03	-0.42	0.07	9.43	9.04	490				3.35	3.20
ВТБ 35	\$ 1 000	6.25	30.06.2035	10441	101.44	102.23	-0.27	0.21	0.58	6.14	6.16	153				13.44	13.05

Источники: REUTERS

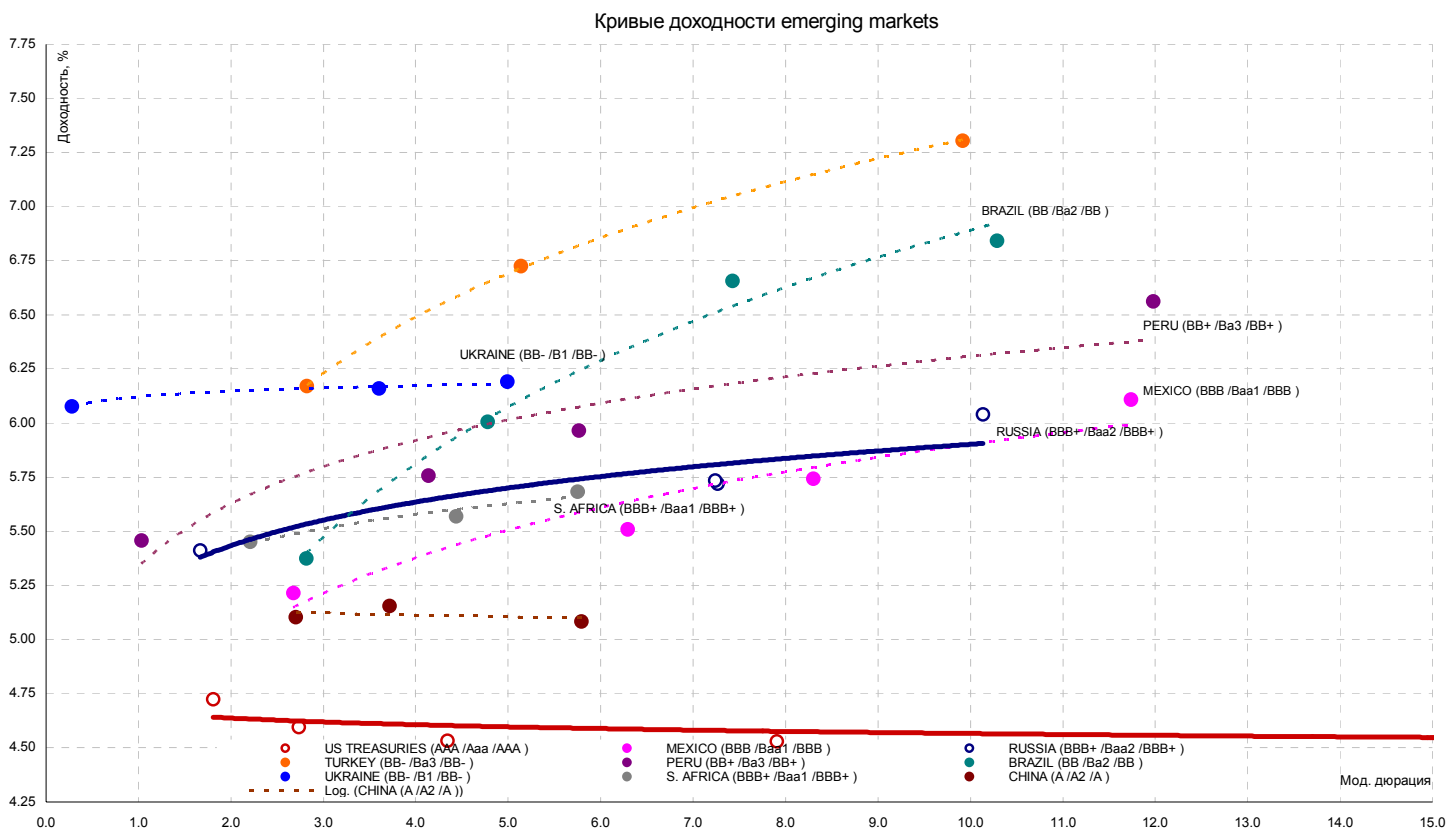
ЭМИТЕНТЫ	ОБЪЁМ		ПОГАШЕНИЕ		ЦЕНА		ИЗМЕНЕНИЕ,%			ДОХОДНОСТЬ,%			РЕЙТИНГ			ДЮРАЦИЯ		
	Объем, млн.	Купон,%	Погашение	Дней до погашения	Покупка	Продажа	день	неделю	месяц	К погаш.	Текущая	Спрэд к benchmark	Fitch	S&P	Moody's	Дюр. лет.	Мод. дюр	
<b>CLN</b>																		
<b>Корпоративный сектор</b>																		
Рицио 07	\$	125	12	10.01.2007	43	100.13	101.13	0.00	0.00	-0.37	9.82	11.99	424				0.11	0.11
НСММЗ 07	\$	100	9.8	22.03.2007	114	99.50	0.00	0.00	0.00	0.00	11.07	9.85	605				0.37	0.35
САНОС 07	\$	40	8.875	11.04.2007	134	100.38	101.10	0.00	0.00	0.00	7.72	8.84	263				0.36	0.36
АМТЕЛ 07	\$	175	9.25	30.06.2007	214	97.75	98.75	0.00	0.77	0.00	13.35	9.46	821				0.56	0.53
Кузбассразрезуголь 07	\$	150	9	13.07.2007	227	100.31	100.88	0.00	-0.11	0.14	8.45	8.97	329				0.60	0.58
Связной 07	\$	50	10.75	28.07.2007	242	100.00	100.50	0.00	0.00	0.00	10.70	10.75	555				0.64	0.60
Седьмой Континент 07	\$	90	7.25	27.09.2007	303	99.00	100.00	0.00	0.00	0.00	8.44	7.32	314				0.83	0.78
Миракс Групп 08	\$	100	9.7	27.02.2008	456	99.88	100.38	-0.12	0.00	0.12	9.69	9.71	463				1.18	1.13
Татфондбанк 08	\$	90	9.5	28.02.2008	457	99.75	100.25	0.00	0.00	0.00	9.69	9.52	453				1.19	1.13
Автоваз 08	\$	250	8.5	20.04.2008	509	100.49	101.49	-0.03	0.08	-0.55	8.11	8.46	337				1.33	1.28
Русс Станд Водка 08	\$	85	10	06.06.2008	556	101.38	102.38	-	0.00	0.00	9.11	9.86	433				1.61	1.54
РМК 08	\$	100	9.25	21.12.2008	754	99.50	100.00	0.00	0.25	-1.26	9.52	9.30	478				1.85	1.76
Иркут 09	\$	125	8.25	10.04.2009	864	100.16	101.88	-0.50	0.11	-1.86	8.17	8.24	344				2.17	2.09
САНОС 09	\$	100	7.95	28.05.2009	912	100.81	101.25	0.19	0.88	0.25	7.58	7.89	286				2.31	2.23
РБК 09	\$	100	9.5	07.06.2009	922	100.06	100.44	-0.06	-0.31	0.19	9.47	9.49	483				2.20	2.10
<b>Финансовый сектор</b>																		
РоссБР 06		2500 rub	7.6	29.12.2006	31	100.10	100.20	-	0.00	0.00	7.33	7.59	133		BBB		0.36	0.35

Источники: REUTERS

**ИНДИКАТИВНЫЕ СПРЭДЫ REUTERS**

Годы	AAA	AA+	AA	AA-	A+	A	A-	BBB+	BBB	BBB-	BB+	BB	BB-	B+	B	B-	CCC+
<b>Промышленные предприятия</b>																	
1	15	20	25	30	35	40	45	50	55	70	100	125	155	185	220	255	890
2	25	30	35	39	44	54	59	65	70	90	130	150	205	215	240	270	965
3	35	40	41	45	49	64	69	75	85	105	145	195	250	255	290	330	990
5	41	46	51	56	61	69	79	85	100	120	185	240	275	290	360	415	1010
7	45	50	54	59	64	73	84	90	125	145	210	250	285	310	370	440	1020
10	53	69	72	76	80	88	95	110	135	165	225	280	295	320	390	455	1065
30	70	88	94	99	104	112	126	153	175	205	245	325	345	360	405	505	1225
<b>Транспорт</b>																	
1	20	25	30	35	40	45	55	65	80	100	140	180	220	330	380	430	1075
2	30	35	40	50	60	70	75	82	94	110	155	225	265	360	415	460	1095
3	45	50	55	65	75	85	95	105	116	128	170	255	315	405	460	505	1100
5	55	65	70	82	95	110	120	125	133	154	190	265	350	450	500	545	1100
7	72	82	92	104	117	128	143	153	165	192	210	280	370	485	550	590	1100
10	88	94	103	118	134	151	171	186	193	225	250	300	385	510	590	630	1100
30	106	116	126	141	161	180	195	205	230	250	285	340	425	565	630	730	1125
<b>Коммунальные услуги (utilities)</b>																	
1	7	8	9	12	15	18	23	35	50	54	240	250	230	265	365	440	530
2	11	13	17	20	25	30	35	53	60	80	312	275	255	310	400	470	600
3	20	25	30	33	40	42	48	57	71	82	295	300	275	415	455	560	705
5	46	51	53	57	64	67	74	94	107	108	227	230	250	325	360	460	660
7	52	59	59	65	72	77	87	103	112	125	170	195	215	250	320	330	445
10	45	54	64	80	83	99	104	115	134	140	210	275	295	300	340	390	470
30	70	80	90	109	114	119	138	154	164	174	225	310	320	330	350	370	570
<b>Финансовый сектор</b>																	
1	11	33	35	37	45	60	63	80	85	90	160	170	180	275	285	295	350
2	15	35	37	43	73	77	79	93	96	98	180	190	200	295	305	315	360
3	19	36	39	45	76	79	83	94	100	104	190	200	210	305	305	325	370
5	32	51	58	69	82	88	91	105	117	126	220	230	240	330	345	360	435
7	54	72	75	81	91	93	101	122	130	144	240	250	260	365	375	385	485
10	72	85	88	91	111	113	120	143	151	168	260	270	280	390	400	410	540
30	88	103	111	113	129	130	135	164	169	180	310	320	330	440	450	460	580
<b>Банки</b>																	
1	12	24	26	27	45	48	52	64	67	74	185	195	205	265	275	285	450
2	18	32	40	41	50	53	56	74	82	87	195	205	215	275	285	295	460
3	29	33	42	43	54	56	59	82	90	92	205	215	225	285	295	305	470
5	38	46	52	56	63	65	70	90	95	100	215	225	235	315	325	335	495
7	54	62	65	69	77	79	82	119	126	132	235	245	255	355	365	375	505
10	66	75	78	79	91	94	96	139	149	157	255	265	275	395	405	415	515
30	88	97	101	107	117	119	122	168	175	181	275	285	295	445	455	465	545

Источники: REUTERS



Источник: REUTERS

ЭМИТЕНТЫ	ЦЕНА		ИЗМЕНЕНИЕ, %			ДОХОДНОСТЬ, %	ДЮРАЦИЯ	РЕЙТИНГ	
	По закрытию	Последняя котировка	день	неделя	месяц			До погашения	Дюрация
US10YT=RR	100.73	100.75	0.22	0.36	0.20	4.53	8.09	AAA	Aaa
US30YT=RR	98.17	98.22	0.31	0.93	0.74	4.61	16.20	AAA	Aaa
EU2YT=RR	99.74	99.73	0.06	0.02	-0.17	3.65	1.75	AAA	Aaa
EU10YT=RR	100.26	100.40	-0.20	0.23	-0.29	3.70	8.58	AAA	Aaa
BRAGLB27=RR	136.31	136.25	-0.55	0.32	1.31	6.81	10.48	BB	Ba2
TRGLB30=RR	150.63	150.75	-0.17	-0.08	2.29	7.30	10.28	BB-	Ba3
TRGLB10=RR	117.50	117.44	0.05	0.00	0.27	6.19	2.91	BB-	Ba3
ARGFRB=RR	32.50	32.50	0.00	0.00	0.00	0.00	0.00	B+	B3
ARGGLB30=RR	30.25	30.25	0.00	0.00	6.14		1.36	B+	B3
RUSGLB30=RR	112.38	112.38	-0.06	0.28	0.62	5.73	7.45	BBB+	Baa2
RUSGLB10=RR	104.81	104.81	0.00	-0.06	-0.24	5.40	1.71	BBB+	Baa2

Источники: REUTERS

EMBI+	СПРЭД		ИНДЕКС			ИЗМЕНЕНИЕ, %	
	Спрэд	Изменение за день	Значение	За день	С начала месяца	С начала года	За 12 месяцев
EMBI+	201	7	400.83	-0.34	0.48	8.74	10.29
EMBI+ RUSSIA	119	4	445.59	0.01	0.74	4.63	4.73
EMBI+ MEXICO	121	6	346.53	-0.16	0.42	4.78	5.24
EMBI+ TURKEY	242	4	254.31	-0.11	0.62	4.82	7.07
EMBI+ BRAZIL	230	9	568.58	-0.45	0.63	12.78	17.06

Источники: J.P. Morgan Chase, REUTERS

Настоящий документ предоставлен исключительно в порядке информации и не является предложением о проведении операций на рынке ценных бумаг, и, в частности, предложением об их покупке или продаже. Настоящий документ содержит информацию, полученную из источников, которые Банк Москвы рассматривает в качестве достоверных. Однако Банк Москвы, его руководство и сотрудники не могут гарантировать абсолютную точность, полноту и достоверность такой информации и не несут ответственности за возможные потери клиента в связи с ее использованием. Оценки и мнения, представленные в настоящем документе, основаны исключительно на заключениях аналитиков Банка в отношении анализируемых ценных бумаг и эмитентов. Вознаграждение аналитиков не связано и не зависит от содержания аналитических обзоров, которые они готовят, или от существа даваемых ими рекомендаций.

Банк Москвы, его руководство и сотрудники не несут ответственности за инвестиционные решения клиента, основанные на информации, содержащейся в настоящем документе. Банк Москвы, его руководство и сотрудники не несут ответственности в связи с прямыми или косвенными потерями и/или ущербом, возникшим в результате использования клиентом информации или какой-либо ее части при совершении операций с ценными бумагами. Банк Москвы не берет на себя обязательства регулярно обновлять информацию, которая содержится в настоящем документе или исправлять возможные неточности. Сделки, совершенные в прошлом и упомянутые в настоящем документе, не всегда являются индикативными для определения результатов будущих сделок. На стоимость, цену или величину дохода по ценным бумагам или производным инструментам, упомянутым в настоящем документе, могут оказывать неблагоприятное воздействие колебания обменных курсов валют. Инвестирование в российские ценные бумаги несет значительный риск, в связи с чем клиенту необходимо проводить собственный анализ рынка и исследование надежности российских эмитентов до совершения сделок.

Настоящий документ не может быть воспроизведен, полностью или частично, с него нельзя делать копии, выдержки из него не могут использоваться для каких-либо публикаций без предварительного письменного разрешения Банка Москвы. Банк Москвы не несет ответственности за несанкционированные действия третьих лиц, связанные с распространением настоящего документа или любой его части.

**Контактная информация**

[www.mmbank.ru](http://www.mmbank.ru)

**+7 (495) 105-8000**

**+7 (495) 624-0080**

АНАЛИТИЧЕСКИЙ ДЕПАРТАМЕНТ

Директор департамента

Тремасов Кирилл

[Tremasov\\_KV@mmbank.ru](mailto:Tremasov_KV@mmbank.ru)

вн. тел.

45-92

УПРАВЛЕНИЕ АНАЛИЗА РЫНКА АКЦИЙ

Начальник управления

Веденеев Владимир

[Vedeneev\\_VY@mmbank.ru](mailto:Vedeneev_VY@mmbank.ru)

28-17

Старший аналитик

Скворцов Дмитрий

[Skvortsov\\_DV@mmbank.ru](mailto:Skvortsov_DV@mmbank.ru)

28-32

Старший аналитик

Лямин Михаил

[Lyamin\\_MY@mmbank.ru](mailto:Lyamin_MY@mmbank.ru)

28-44

Аналитик

Веселова Ольга

[Veselova\\_OV@mmbank.ru](mailto:Veselova_OV@mmbank.ru)

28-92

Отдел анализа долговых рынков

Начальник отдела

Федоров Егор

[Fedorov\\_EY@mmbank.ru](mailto:Fedorov_EY@mmbank.ru)

42-33

Аналитик

Ковалева Наталья

[Kovaleva\\_NY@mmbank.ru](mailto:Kovaleva_NY@mmbank.ru)

17-51

Аналитик

Чупрына Татьяна

[Chupryna\\_TV@mmbank.ru](mailto:Chupryna_TV@mmbank.ru)

42-81